



การพัฒนาระบบการให้บริการ งานช่างฝีมือผู้ชำนาญการต่างประเทศ ด้วยระบบ Single Window for Visa and Work Permit

โดย สำนักงานคณะกรรมการส่งเสริมการลงทุน
กรมการจัดหางาน และสำนักงานตรวจคนเข้าเมือง



THAILAND
BOARD OF
INVESTMENT



“

การพัฒนาระบบการให้บริการ งานช่างฝีมือผู้ชำนาญการ
ต่างประเทศด้วย ระบบ Single Window for Visa and Work
Permit เป็นการบูรณาการกระบวนการทำงานระหว่างสำนักงาน
คณะกรรมการส่งเสริมการลงทุน กรมการจัดหางาน และสำนักงาน
ตรวจคนเข้าเมือง ให้อยู่บน Platform เดียวกัน โดยเชื่อมโยงข้อมูล
และเพิ่มประสิทธิภาพการยื่นคำขอของการใช้สิทธินำเข้าช่างฝีมือ
ผู้ชำนาญการต่างชาติ ด้วยระบบ Single Entry Online และพัฒนา
ระบบรองรับการทำงานแบบ Workflow เพื่อให้ผู้ใช้งานรับทราบ
สถานะของคำร้องว่าอยู่ในขั้นตอนใด รวมทั้งการเปลี่ยนแปลงรูปแบบ
ใบอนุญาตทำงาน (Work Permit) ให้เป็นแบบดิจิทัล (Digital
Work Permit) ซึ่งระบบนี้ช่วยลดระยะเวลาการพิจารณาอนุญาตลง
จาก 3 ชั่วโมง – 20 วัน เป็น 3 ชั่วโมง – 3 วันทำการ

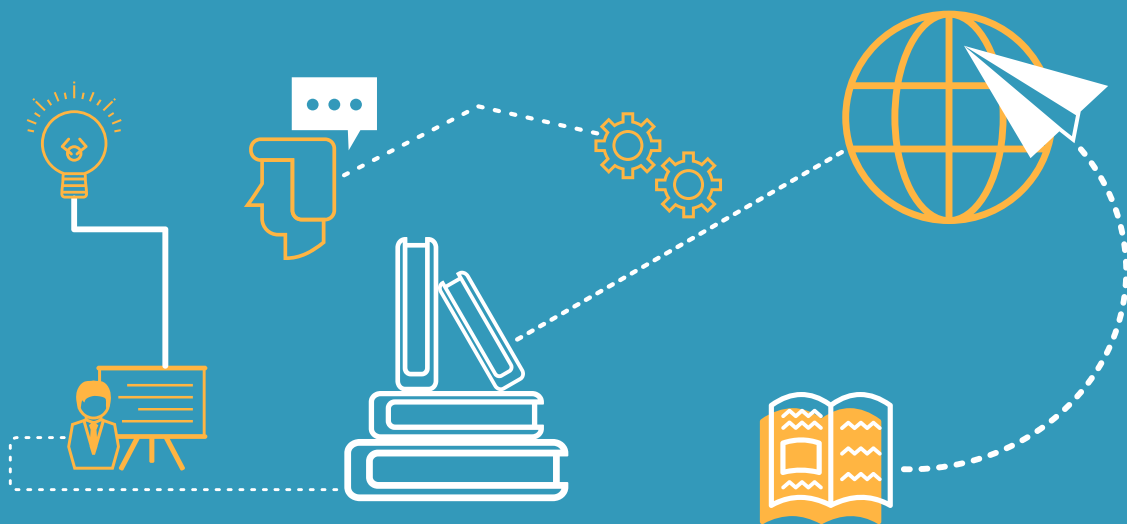
”





จากปัญหาสู่การพัฒนา

จากปัญหาเรื่องความแออัดในการรับบริการ และการเดินทางไปติดต่อหน่วยราชการ ย้อนกลับไปกลับมา รวมถึงภาครัฐต้องการเอกสารจำนวนมากเพื่อประกอบการพิจารณา ซึ่งเอกสารบางส่วนเป็นเอกสารที่ซ้ำซ้อน ทำให้ผู้รับบริการไม่ได้รับความสะดวกในการใช้บริการ ในระยะแรกสำนักงานคณะกรรมการส่งเสริมการลงทุนได้พัฒนาระบบ e-Expert System ซึ่งเป็นระบบที่พัฒนาขึ้นเพื่อรองรับการให้บริการงานด้านสิทธิประโยชน์นำเข้าช่างฝีมือผู้ชำนาญการ แต่อย่างไรก็ตามผู้รับบริการยังต้องเดินทางไปติดต่อกับกรมการจัดหางาน และสำนักงานตรวจคนเข้าเมือง ดังนั้น จึงเกิดการพัฒนาต่อยอดไปสู่ระบบ Single Entry เพื่อเชื่อมโยงข้อมูลให้เป็นข้อมูลชุดเดียวกันภายใต้การดำเนินงานของศูนย์บริการวีซ่า และใบอนุญาตทำงาน (OSS) เพื่อแก้ไขปัญหาที่กล่าวมาเบื้องต้น นอกจากนี้กระบวนการทำงานยังช่วยบูรณาการการทำงานเข้าด้วยกัน โดยระบบได้ออกแบบให้รองรับการทำงานแบบ Workflow ไม่แสดงแค่การบันทึกข้อมูลเข้าระบบ แต่ระบบจะจัดการให้ส่งข้อมูลต่อไปตามขั้นตอนที่ได้ออกแบบไว้ ทำให้ผู้ใช้งานรับทราบสถานะของคำร้องว่าอยู่ในขั้นตอนใด หรือหากมีการขอให้แก้ไขเจ้าหน้าที่สามารถส่งคืนให้เจ้าของเรื่องได้ และที่สำคัญ คือ การทำงานบนระบบออนไลน์ครอบคลุมตั้งแต่ขั้นการยื่น/รับคำร้อง เอกสารประกอบต่างๆ รวมถึงภาพถ่ายและลายมือชื่อสำหรับช่างฝีมือผู้ชำนาญการ ซึ่งระบบ Single Window for Visa and Work Permit เป็นการปฏิรูปการทำงานบนแบบฟอร์มกระดาษมาเป็นกระบวนการทำงานแบบออนไลน์ (Online Work Process)





One Stop Service

กระบวนการทำงานเริ่มจากเจ้าหน้าที่ของคณะกรรมการส่งเสริมการลงทุน สำนักงานตรวจคนเข้าเมือง และกรมการจัดหางานจะพิจารณาคำร้องบนหน้าจอบนออนไลน์ เพื่ออำนวยความสะดวกให้กับผู้ยื่นขอโดยกำหนดให้ข้อมูลอิเล็กทรอนิกส์มีการเชื่อมโยง และแลกเปลี่ยนข้อมูลระหว่าง 3 หน่วยงาน ทำให้สามารถลดการบันทึกข้อมูลเรื่องเดียวกัน รวมถึงการขอเอกสารที่ซ้ำซ้อนจากผู้ยื่น ทั้งนี้ระบบใหม่จะไม่ใช้เอกสารหรือกระดาษในการยื่นขอ โดยระบบ Single Window for Visa and Work Permit เป็นระบบที่รองรับการทำงานแบบรวมศูนย์ (Centralized Control) สามารถตรวจสอบเอกสารและพิจารณาอนุมัติ/อนุญาตแบบ Pre-approved จากเจ้าหน้าที่ได้ก่อนที่คนต่างด้าวจะไปแสดงตนขอรับการประทับตราหนังสือเดินทางในการอนุญาตให้อยู่ต่อในราชอาณาจักร ณ สำนักงานตรวจคนเข้าเมือง กรุงเทพฯ หรือต่างจังหวัด และขั้นตอนสุดท้ายสามารถ Download Digital Work Permit ในโทรศัพท์มือถือได้จากสำนักงานจัดหางาน

การขยายผลระบบ Single Window for Visa and Work Permit

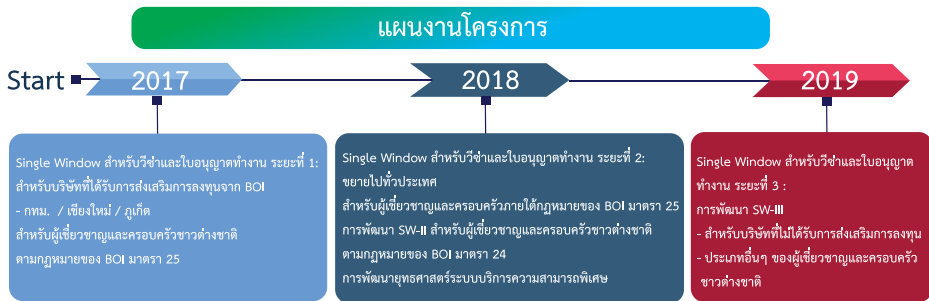
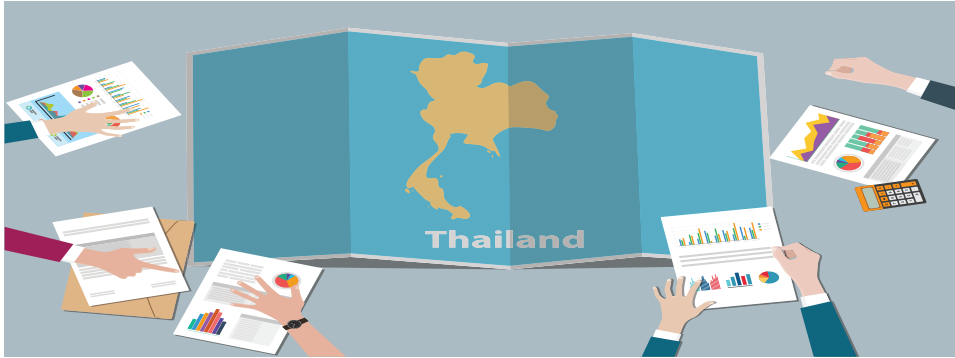
การดำเนินงานออกเป็น 3 ระยะ

ระยะที่ 1 : เริ่มดำเนินการปี พ.ศ. 2560 - 2561) เป็นระยะนำร่องกำหนดให้บริการเฉพาะกลุ่มบริษัทที่ได้ใช้สิทธิในจังหวัดกรุงเทพฯ และจังหวัดที่เป็นเขตเศรษฐกิจสำคัญ ได้แก่ จังหวัดเชียงใหม่ และจังหวัดภูเก็ต ซึ่งได้เสร็จสิ้นและเปิดให้บริการแล้ว

ระยะที่ 2 : จะขยายผลการให้บริการกิจการที่ได้รับการส่งเสริมการลงทุนทั่วประเทศ ภายในปี 2562

ระยะที่ 3 : สำนักงานตรวจคนเข้าเมือง และกรมการจัดหางานจะนำระบบอิเล็กทรอนิกส์ไปใช้กับระบบของตนเองทั่วราชอาณาจักร

นอกจากนี้ สำนักงานคณะกรรมการส่งเสริมการลงทุนมีแผนการให้บริการ ณ ศูนย์บริการแรงงานเขตพัฒนาพิเศษภาคตะวันออก (EEC) เพื่อสามารถให้บริการเปิดเสรีภายในศูนย์เดียวกันเหมือนกับที่ศูนย์บริการวีซ่าและใบอนุญาตทำงาน อาคารจัตุรัสจามจุรี



ประโยชน์ของระบบ Single Window for Visa and Work Permit

ผู้รับบริการ :

เป็นระบบที่ให้บริการด้วยความสะดวกรวดเร็ว และทันสมัย มีกรอบระยะเวลาในการ โดยสามารถนัดหมายวันเพื่อเข้ามาติดต่อรายงานตัวล่วงหน้าได้ สามารถลดระยะเวลาของการให้บริการและลดความแออัด ซึ่งผู้ใช้บริการยื่นคำร้องและเอกสารที่ใช้สำหรับทุกหน่วยงานเพียงครั้งเดียว (Single entry) ผ่านระบบออนไลน์ รวมถึงสร้างความเชื่อมั่นให้แก่ผู้รับบริการ

ผู้ให้บริการ :

ลดการกรอกข้อมูลของเจ้าหน้าที่ เนื่องจากรับข้อมูลผ่านระบบออนไลน์ ซึ่งสามารถเชื่อมโยงข้อมูลระหว่าง 3 หน่วยงาน ลดปัญหาเรื่องข้อมูลไม่ตรงกัน ข้อมูลไม่ถูกต้อง เพราะเอกสารแบบที่ใช้เป็นชุดเดียวกัน และหากมีการเปลี่ยนแปลงข้อมูลใด ๆ หน่วยงานทั้ง 3 จะได้รับข้อมูลที่แก้ไขจากระบบในเวลาเดียวกัน ดังนั้น หน่วยงานสามารถบริหารจัดการเวลา และคนในการทำงานได้ เนื่องจากทราบปริมาณงาน/คำขอที่เข้ามาในแต่ละวันและสามารถรู้ได้ล่วงหน้าว่าจะมีคนต่างด้าว นัดหมายมาใช้บริการในแต่ละวันเป็นจำนวนเท่าไร