



เก้าอี้ลังกระดาษ (Cardboard Chair)

โดย สถานคุ้มครองและพัฒนาคนพิการบ้านเฟื่องฟ้า จ.นนทบุรี
กรมส่งเสริมและพัฒนาคุณภาพชีวิตคนพิการ



“

เก้าอี้ลังกระดาษ (Cardboard Chair) ถูกประดิษฐ์ขึ้นจากลังกระดาษเหลือใช้ให้กลายเป็นเก้าอี้สำหรับให้เด็กพิการซ้ำซ้อนที่มีความบกพร่องทางร่างกายและการเคลื่อนไหวซึ่งไม่สามารถเคลื่อนไหวได้ด้วยตัวเอง ได้มีโอกาสนั่งบนเก้าอี้ที่มีการออกแบบให้เหมาะสมกับสรีระของเด็กแต่ละคน มีขนาดที่พอดีกับตัวเด็กแต่ละคน มีเข็มขัดรัดเอาไว้กับเก้าอี้เพื่อเสริมความปลอดภัยในการนั่ง เป็นเก้าอี้ที่ช่วยสร้างการพัฒนาทางร่างกายที่ดีขึ้น ส่งผลดีต่อคุณภาพชีวิตของเด็กกลุ่มนี้มีพัฒนาการที่ดีขึ้นจนอาจส่งผลให้เด็กสามารถช่วยเหลือตัวเองได้ในอนาคต ผลงานนี้ส่งผลต่อเด็กที่นั่งมีองศาการเคลื่อนไหวของคอที่ดีขึ้น ส่งผลต่อกล้ามเนื้อช่องปากและใบหน้าของเด็กขยับได้ง่ายขึ้น การเกิดแผลกดทับที่ปุ่มกระดูกมีพัฒนาการที่ดีขึ้น และการเกิดกระดูกสันหลังคดมีพัฒนาการที่ดีขึ้น รวมทั้งได้รับความพึงพอใจของเจ้าหน้าที่และผู้ปกครองเด็กในการนำเก้าอี้ลังกระดาษไปใช้นอกจากนี้มีการพัฒนารูปแบบให้มีความหลากหลายและตอบสนองต่อการใช้งานมากขึ้น ส่งเสริมให้เด็กพิการในชุมชนได้ใช้อุปกรณ์นี้และมีการพัฒนาศักยภาพของบุคลากรร่วมกับคณะกายภาพบำบัดมหาวิทยาลัยมหิดล อีกด้วย

”



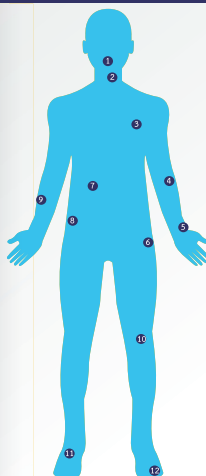
จุดเริ่มต้นของนวัตกรรม

การที่เด็กพิการซ้ำซ้อนนอนติดเตียง ไม่สามารถช่วยเหลือตัวเองได้ ทำให้ครอบครัวที่ดูแลเด็กพิการกลุ่มนี้มีภาระค่าใช้จ่ายในการดูแลอย่างมาก สุดท้ายจึงพึ่งพิงภาครัฐโดยส่งเด็กเข้าสถานคุ้มครอง เพื่อให้หน่วยงานภาครัฐช่วยดูแลเด็กพิการกลุ่มนี้แทน ส่งผลกระทบให้สถานคุ้มครองมีความแออัดและมีเด็กพิการซ้ำซ้อนนอนติดเตียงจำนวนมากขึ้น เจ้าหน้าที่ต้องทำงานหนักมากขึ้น จึงส่งผลโดยตรงต่อสุขภาพของเจ้าหน้าที่เป็นอย่างมาก ทั้งภาวะความเครียดและปัญหาสุขภาพที่ตามมาตลอดจนเด็กกลุ่มนี้สามารถเกิดภาวะทุพพลภาพทุติยภูมิ อันเนื่องมาจากภาวะสมองพิการได้อีกด้วยหากให้เด็กนอนติดเตียงอยู่เสมอ

สถานคุ้มครองและพัฒนาคนพิการบ้านเฟื่องฟ้า สังกัดกรมส่งเสริมและพัฒนาคุณภาพชีวิตคนพิการ มีพันธกิจหลักที่สำคัญ คือ ให้การเลี้ยงดูฟื้นฟู และพัฒนาเด็กพิการอย่างรอบด้านให้ช่วยเหลือตนเองได้ตามสภาพความพิการ โดยเป็นสถานคุ้มครองที่ดูแลและให้การอุปการะเด็กอ่อนพิการทุกประเภททั้งชายและหญิง ในช่วงอายุตั้งแต่แรกเกิดถึง 7 ปี จากทั่วประเทศที่ประสบปัญหาเดือดร้อน โดยปัจจุบันมีเด็กพิการอยู่ในความอุปการะ จำนวน 380 คน

(ข้อมูล ณ วันที่ 5 กุมภาพันธ์ 2562) ในจำนวนนี้เป็นเด็กพิการซ้ำซ้อนที่มีความบกพร่องทางร่างกายและการเคลื่อนไหว ไม่สามารถช่วยเหลือตัวเองได้ จำนวน 99 คน คิดเป็นร้อยละ 26.06 ดังนั้น เด็กพิการกลุ่มนี้จะต้องได้รับการช่วยเหลือด้วยวิธีการทางกายภาพบำบัดและการจัดหาอุปกรณ์ที่เหมาะสม เพื่อให้เด็กมีพัฒนาการที่เหมาะสมอีกด้วย ทั้งนี้ ในปี 2559 นักกายภาพบำบัดของสถานคุ้มครองฯ ได้ผ่านเข้ารับการฝึกอบรมและศึกษาดูงานเกี่ยวกับการทำเก้าอี้จากวัสดุเหลือใช้ต่าง ๆ เช่น กระจาดขี้ ไม้ เบาะที่นอนที่ไม่ใช้แล้ว ประกอบกับหน่วยงานมีลังนมซึ่งเป็นลังกระจาดขี้เป็นจำนวนมาก

ภาวะขาดสารอาหารทั่วร่างกาย โรคอ้วน, กล้ามเนื้อและข้อต้อยึด, แผลกดทับ, โรคกระดูกพรุน, ความดันโลหิตสูง, โภชนาไม่สมดุล



- 1 ช่องปากทำงานผิดปกติ (หายใจและรับประทานอาหารผิดปกติ) ฟันผุ
- 2 โรคกระดูกคอเสื่อม
- 3 การทำงานของหัวใจและปอดลดลง กระดูกพรุนอกแบบผิดรูป
- 4 หัวกระดูกเรเดียสหลุด ข้อยึดในทางศอก
- 5 นิ้วมือ/ข้อมือยึดติดผิดรูป นิ้วหัวแม่มือหุบเข้าด้านใน
- 6 ข้อสะโพกหลุด กระดูกเข้าสะโพกพัฒนาไม่สมบูรณ์
- 7 กระดูกสันหลังผิดรูป (คค,แอ่น,ค่อม)
- 8 กระดูกเชิงกรานแอ่นไปด้านข้าง ด้านหน้า
- 9 แขนยึดโดยท่อนเข้าด้านใน
- 10 ข้อยึดในทางเข้า กระดูกหัก
- 11 โรคเท้าปุกและฝ่าเท้าแบนราบแบบบิดเข้าและบิดออก
- 12 นิ้วเท้ายึดจนผิดรูป

เก้าอี้นั่งจากถังกระดาษ

จากมูลเหตุดังกล่าวข้างต้น ทางสถานคุ้มครองและพัฒนาคนพิการบ้านเฟื่องฟ้า จึงประดิษฐ์เก้าอี้นั่งจากถังกระดาษที่มีการออกแบบให้เหมาะสมกับสรีระและสภาพความพิการของเด็กแต่ละคนขึ้น โดยมีวัตถุประสงค์เพื่อให้เด็กพิการซ้ำซ้อนที่มีความบกพร่องทางร่างกายและการเคลื่อนไหว ซึ่งไม่สามารถเคลื่อนไหวได้ด้วยตัวเองได้มีโอกาสนั่งบนเก้าอี้ เปลี่ยนจากท่านอนให้เป็นท่านั่ง อุปกรณ์นี้มีต้นทุนการผลิตเพียง 400 บาท มีน้ำหนักเบาเพียง 2-3 กิโลกรัม สามารถรองรับน้ำหนักของเด็กได้เป็นอย่างดี มีขนาดที่พอดีกับตัวเด็กแต่ละคน มีเข็มขัดรัดเอาไว้กับเก้าอี้เพื่อป้องกันไม่ให้เกิดพลัดตกหรือได้รับบาดเจ็บ มีความง่ายในการปรับแบบและง่ายในการรีไซเคิล รวมถึงเจ้าหน้าที่สามารถซ่อมแซมเองได้เมื่อเก้าอี้เกิดการชำรุด และที่สำคัญยังช่วยให้นักพัฒนาทางร่างกายที่ดีขึ้นแก่เด็ก ส่งผลให้คุณภาพชีวิตของเด็กกลุ่มนี้มีพัฒนาการที่ดีขึ้นจนอาจส่งผลให้เด็กบางคนสามารถช่วยเหลือตัวเองได้ในอนาคต



ผลการดำเนินงานตั้งแต่เดือนกันยายน 2559 จนถึงปัจจุบัน ได้จัดทำเก้าอี้นั่งจากลังกระดาษ จำนวน 25 ตัว ซึ่งได้แจกจ่ายเก้าอี้ไปตามอาคารต่าง ๆ ส่งผลต่อเด็กที่นั่งมีองศาการเคลื่อนไหวของคอที่ดีขึ้นร้อยละ 100 โดยเด็กสามารถชันคอตั้งขึ้นได้เองทั้งในท่าก้มคอและเงยคอ ส่งผลต่อกล้ามเนื้อช่องปากและใบหน้าของเด็กขยับได้ง่ายขึ้นร้อยละ 92 การเกิดแผลกดทับที่ปุ่มกระดูกมีพัฒนาการที่ดีขึ้น ร้อยละ 100 และการเกิดกระดูกสันหลังคดมีพัฒนาการที่ดีขึ้นร้อยละ 100 รวมทั้งได้รับความพึงพอใจของเจ้าหน้าที่และผู้ปกครองเด็กในการนำเก้าอี้ลังกระดาษไปใช้ โดยพึงพอใจระดับมากในเรื่องความสุขของเด็กเมื่อได้นั่งเก้าอี้ ความปลอดภัยในการนั่งเก้าอี้ และความสะดวกในการดูแลและเก็บรักษา

นอกจากนี้มีการพัฒนารูปแบบให้มีความหลากหลายและตอบสนองต่อการใช้งานมากขึ้น มีการนำลังกระดาษมาทำอุปกรณ์ส่งเสริมพัฒนาการขึ้นใหม่ ได้แก่ กระดานทรงตัว (Balance Board) อุปกรณ์ช่วยตั้งคลาน ม้าโยก และกระดานสีنگลองกระดาษ มีการส่งเสริมให้เด็กพิการในชุมชนได้ใช้อุปกรณ์นี้ รวมทั้งร่วมการออกหน่วยกับจังหวัดนนทบุรี ตามโครงการ “หน่วยบำบัดทุกข์บำรุงสุข สร้างรอยยิ้ม

ให้ประชาชน” เพื่อให้ความรู้แก่อาสาสมัครและครอบครัวเด็กพิการ มีการพัฒนาศักยภาพของบุคลากรร่วมกับคณะกายภาพบำบัดมหาวิทยาลัยมหิดล และมีการจัดทำสื่อวีดิทัศน์เกี่ยวกับวิธีการทำเก้าอี้นั่งจากลังกระดาษผ่านทางเว็บไซต์และ youtube เพื่อให้ประชาชนที่สนใจสามารถประกอบเก้าอี้ได้เองอีกด้วย

ผลงานนี้ทำให้คนพิการได้รับการฟื้นฟูสมรรถภาพด้านร่างกาย สามารถเข้าถึงอุปกรณ์ช่วยเหลือความพิการขั้นพื้นฐานที่มีราคาถูก หาง่าย สามารถประกอบได้เอง และเหมาะสมกับเด็กพิการแต่ละราย เป็นผลงานที่ก่อให้เกิดประโยชน์อย่างมาก แก่เด็กพิการซ้ำซ้อนนอนติดเตียง ไม่สามารถช่วยเหลือตัวเองได้ สามารถขยายผลใช้กับการดูแลเด็กพิการในกลุ่มนี้ที่อยู่ในพื้นที่ต่าง ๆ ทั่วประเทศ ให้มีคุณภาพชีวิตที่ดีขึ้น และเป็นการลดความเหลื่อมล้ำในสังคมได้อย่างเป็นรูปธรรมได้อีกด้วย

