

กรมพัฒนาที่ดิน



หมวด 2 ด้านการวางแผนยุทธศาสตร์และการสื่อสารเพื่อนำไปสู่การปฏิบัติ

“

ด้วยแนวคิดการพัฒนาเชิงพื้นที่ (Area Based Approach) ผสานกับสภาวการณ์ ทั้งภายในและภายนอกประเทศ เพื่อนำไปสู่การกำหนดเป้าหมายและตัวชี้วัดการดำเนินการ ตามแผนยุทธศาสตร์มีความชัดเจน และใช้แนวคิด LDD Excellent Model ในการควบคุม กำกับ ติดตามการทำงานอย่างมีประสิทธิภาพ เพื่อการขับเคลื่อนไปสู่เป้าหมายความสำเร็จ ในการพัฒนาพื้นที่การเกษตรให้มีการใช้ประโยชน์ที่ดินได้อย่างถูกต้องและเหมาะสม

”



วิสัยทัศน์

พัฒนาที่ดินให้สมบูรณ์ เพิ่มพูนผลผลิต ในทิศทางใช้ประโยชน์อย่างยั่งยืน บนพื้นฐาน การมีส่วนร่วม



พันธกิจ

1. สนับสนุนงานโครงการอันเนื่องมาจากพระราชดำริ
2. เสริมสร้างพัฒนางานวิจัยด้านการพัฒนาที่ดิน และส่งเสริมเทคโนโลยีด้านการพัฒนา ที่ดินให้เกิดเป็นรูปธรรมเชิงนวัตกรรม สามารถนำไปถ่ายทอด เพื่อให้เกิดประโยชน์สูงสุดกับ เกษตรกร
3. พัฒนารฐานข้อมูลดิน โดยการสำรวจ วิเคราะห์ และจำแนกดิน เพื่อกำหนดแผนการใช้ที่ดิน
4. พัฒนาโครงสร้างพื้นฐานด้านการพัฒนาที่ดิน โดยการอนุรักษ์ดินและน้ำ การฟื้นฟู ปรับปรุงบำรุงดิน เพื่อลดต้นทุน เพิ่มผลผลิตทางการเกษตร และสามารถประโยชน์ที่ดินได้ อย่างยั่งยืน
5. พัฒนาหมอดินอาสา เกษตรกร ยุวเกษตรกร หมอน้อย และกลุ่มเครือข่ายเกษตรกร ให้มีความรู้ ความเข้าใจด้านการพัฒนาที่ดิน สามารถนำไปประยุกต์ใช้ได้ตามแนวเศรษฐกิจพอเพียง เพื่อเป็นรากฐานในการดำเนินชีวิต และยกระดับศักยภาพชุมชน ให้เข้มแข็ง
6. พัฒนาองค์กรเพื่อให้เป็นองค์กรที่เป็นเลิศด้านการพัฒนาที่ดิน



คำนิยาม PEACE

Trust	เชื่อมั่น
H-Happiness	สุขสันต์
A-Accomplishment	สำเร็จ
I-Integration	บูรณาการ
L-Learning	เรียนรู้
D-Developing	พัฒนา
D-Delighting	ปิติยินดี

กรมพัฒนาที่ดิน (พด.) เป็นหน่วยงานในสังกัดกระทรวงเกษตรและสหกรณ์ ก่อตั้งเมื่อวันที่ 23 พฤษภาคม 2506 รับผิดชอบงานภารกิจเกี่ยวกับการกำหนดนโยบายและวางแผนการใช้ที่ดินในพื้นที่เกษตรกรรม การสำรวจและจำแนกดิน การกำหนดบริเวณการใช้ที่ดิน การควบคุมการใช้ที่ดิน การอนุรักษ์ดินและน้ำ การปรับปรุงบำรุงดิน การผลิตแผนที่และทำสำมะโนที่ดิน รวมถึงการให้บริการและถ่ายทอดเทคโนโลยีด้านการพัฒนาที่ดิน ข้อมูลดิน เพื่อเพิ่มผลผลิตทางการเกษตรและให้มีการใช้ประโยชน์ที่ดินอย่างยั่งยืน ซึ่งเมื่อพิจารณาจากภารกิจที่รับผิดชอบดังกล่าวจะพบว่า ขอบเขตงานของกรมพัฒนาที่ดินครอบคลุมพื้นที่ทั่วประเทศ โดยที่กรมพัฒนาที่ดินให้ความสำคัญกับการแก้ปัญหาดินต่าง ๆ ทุกพื้นที่และตระหนักถึงความรุนแรง ความเสียหายจากความเสื่อมโทรมของดินตามธรรมชาติ เช่น ดินเปรี้ยวจัด ดินเค็ม ดินทรายจัด ดินตื้น ดินอินทรีย์ และปัญหาจากการกระทำอันรู้เท่าไม่ถึงการณ์

ของเกษตรกรในการทำการเกษตรแบบใช้สารเคมีติดต่อกันเป็นเวลานานโดยไม่มีการปรับปรุงบำรุงดิน ทำให้ดินเกิดความเสื่อมโทรม ส่งผลเสียต่อสุขภาพของเกษตรกรและผู้บริโภคสินค้าเกษตรที่มีแนวโน้มสูงขึ้น ซึ่งปัญหาดังกล่าวเป็นความท้าทายเชิงภารกิจสำคัญที่ต้องเร่งแก้ไข ประกอบกับความท้าทายอื่นๆ เช่น บริบทการทำงานที่เปลี่ยนแปลงไป ทั้งการดำเนินการขับเคลื่อนประเทศไทยไปสู่ไทยแลนด์ 4.0 และการเปลี่ยนแปลงทางบุคลากร แต่อย่างไรก็ตามการที่บุคลากรของกรมพัฒนาที่ดินมีความเชี่ยวชาญในเรื่องดินและเทคโนโลยีการพัฒนาที่ดิน ทั้งด้านวิชาการและปฏิบัติการเป็นอย่างดี รวมถึงมีความเชี่ยวชาญในด้านการจัดการดินเพื่อให้มีการใช้ทรัพยากรดินเกิดประโยชน์สูงสุด จะนำไปสู่เป้าหมายความสำเร็จในการพัฒนาพื้นที่การเกษตรให้มีการใช้ประโยชน์ที่ดินได้อย่างถูกต้องและเหมาะสม

แนวทางจัดทำยุทธศาสตร์เพื่อตอบโจทย์บริบทที่เปลี่ยนแปลงไป

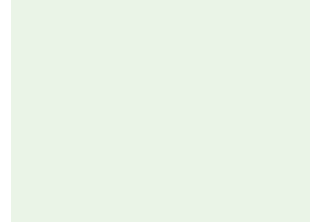


แผนภาพแสดงวิสัยทัศน์ และเป้าประสงค์
 ของกรมพัฒนาที่ดิน

จากภารกิจของกรมพัฒนาที่ดินที่มีขอบเขตการทำงานครอบคลุมทั่วทั้งประเทศ ตั้งแต่การกำหนดนโยบายและวางแผนการใช้ที่ดินในพื้นที่เกษตรกรรม ซึ่งประเทศไทยมีพื้นที่การเกษตรจำนวนถึง 149.62 ล้านไร่ จนไปถึงการให้บริการและถ่ายทอดเทคโนโลยีด้านการพัฒนาที่ดินแก่เกษตรกร หน่วยงานที่เกี่ยวข้อง รวมถึงผู้สนใจได้รับทราบและเข้าถึงความรู้เกี่ยวกับเรื่องดิน ซึ่งถือเป็นทรัพยากรหลักของประเทศไทยที่เป็นประเทศเกษตรกรรม ในขณะที่เมื่อพิจารณาถึงจำนวนบุคลากรปฏิบัติงานที่มีจำนวนทั้งหมด 3,289 คน ทั้งระดับส่วนกลางและระดับส่วนภูมิภาค ประกอบกับบริบทการทำงานที่เปลี่ยนแปลงไป ทั้งการดำเนินการขับเคลื่อนประเทศไทยไปสู่ไทยแลนด์ 4.0 และการเปลี่ยนแปลงทางบุคลากรที่สัดส่วนบุคลากรวัย 21 - 38 ปี (Gen Y) เป็นกลุ่มบุคลากรรุ่นใหม่ที่ยังไม่เข้าใจถึงทิศทางขององค์กร ซึ่งมีสัดส่วนเพิ่มมากขึ้น



ทำให้กรมพัฒนาที่ดินต้องมีแนวทางการจัดทำยุทธศาสตร์ของกรมพัฒนาที่ดินที่ไม่เพียงแต่ต้องตอบโจทย์ภารกิจของกรมพัฒนาที่ดินเท่านั้น แต่ต้องตอบโจทย์บริบทต่าง ๆ ที่เปลี่ยนแปลงไปด้วย ดังนั้น เพื่อการขับเคลื่อนไปสู่เป้าหมาย กรมพัฒนาที่ดินจึงได้กำหนดแนวทางจัดทำยุทธศาสตร์เพื่อตอบโจทย์บริบทที่เปลี่ยนแปลงไป โดยได้ให้ความสำคัญกับการนำสารสนเทศมาใช้ในการกำหนดยุทธศาสตร์ ผสานกับลักษณะเฉพาะของแต่ละพื้นที่ (Area Approach) และแนวทางการจัดทำยุทธศาสตร์ที่เน้นการมีส่วนร่วมทุกภาคส่วน โดยใช้รูปแบบจากการถ่ายทอดนโยบายของรัฐบาล กระทรวงฯ และผู้บริหาร (Top-down) ผสานกับการจัดประชุมเชิงปฏิบัติการเพื่อระดมความคิดเห็นของบุคลากรระดับปฏิบัติงานและเครือข่ายผู้เกี่ยวข้องในพื้นที่ (Bottom-up) ประกอบกับการพิจารณาปัจจัยสำคัญจากพื้นที่เกษตรกรรม 149.62 ล้านไร่ และสถานภาพทรัพยากรดินของประเทศไทย ทั้งนี้ เพื่อมุ่งสู่การกำหนดยุทธศาสตร์ที่เอาชนะความท้าทายและใช้ความได้เปรียบที่กรมมีอยู่เพิ่มขีดความสามารถในการแข่งขันและสร้างโอกาสเชิงยุทธศาสตร์ เพื่อให้บรรลุวิสัยทัศน์ “พัฒนาที่ดินให้สมบูรณ์ เพิ่มพูนผลผลิต ในทิศทางการใช้ประโยชน์อย่างยั่งยืน บนพื้นฐานการมีส่วนร่วม” และเป้าประสงค์สูงสุด คือ พื้นที่การเกษตรมีการใช้ประโยชน์ได้อย่างถูกต้องและเหมาะสม ไม่น้อยกว่า 40 ล้านไร่ ภายใน 20 ปี ตามกรอบยุทธศาสตร์ชาติที่จะนำไปสู่ประเทศไทยที่มีความมั่นคง มั่งคั่ง ยั่งยืน ผ่านกระบวนการวางแผนยุทธศาสตร์ของกรมพัฒนาที่ดิน เพื่อการขับเคลื่อนเป้าหมายไปสู่ความสำเร็จ ซึ่งปัจจุบันได้ดำเนินการกำหนดเขตพัฒนาที่ดินตามลุ่มน้ำย่อยต่าง ๆ ทั่วประเทศ ผ่านการจัดทำแผนแม่บทเขตพัฒนาที่ดินครอบคลุมทุกจังหวัด เพื่อให้พื้นที่การเกษตรได้รับการอนุรักษ์ ปรับปรุงฟื้นฟู และมีการบริหารจัดการได้อย่างเหมาะสม

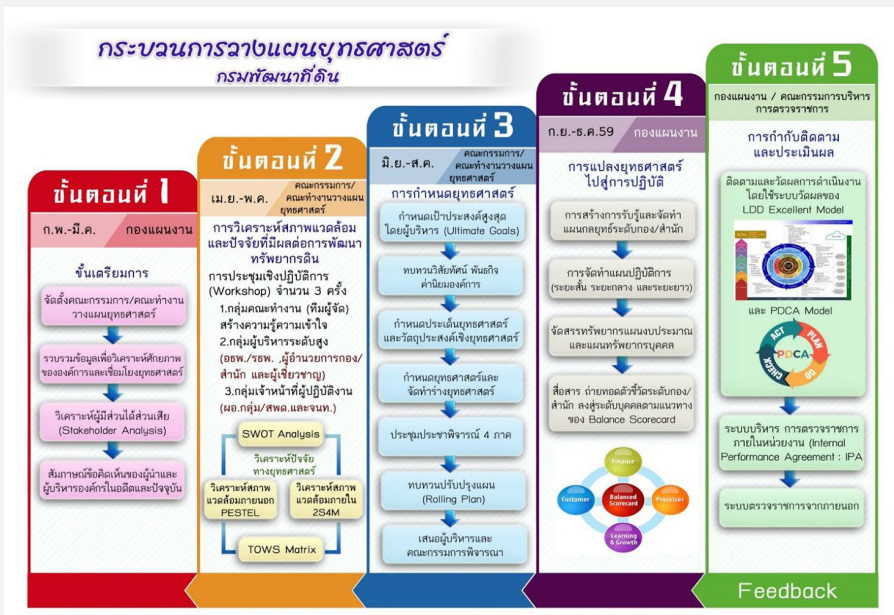


ภาพกิจกรรมการประชุมเชิงปฏิบัติการเพื่อระดมความคิดเห็นของบุคลากรระดับผู้บริหาร ผู้เชี่ยวชาญ และเจ้าหน้าที่ปฏิบัติงาน

กระบวนการจัดทำยุทธศาสตร์ไปสู่ความสำเร็จ

จากแนวทางในการจัดทำยุทธศาสตร์ที่เน้นตอบโจทย์ภารกิจงานของกรมพัฒนาที่ดินและบริบทที่เปลี่ยนแปลงไป ซึ่งแนวทางดังกล่าวถูกนำมาจัดทำเป็นกระบวนการจัดทำยุทธศาสตร์กรมพัฒนาที่ดิน ด้วยการวางแผนทางในการขับเคลื่อนทุกมิติ ตามช่วงระยะเวลาประกอบด้วย 1) แผนยุทธศาสตร์กรมพัฒนาที่ดิน 20 ปี (พ.ศ. 2560 - 2579) 2) ยุทธศาสตร์กรมพัฒนาที่ดิน พ.ศ. 2560 - 2564 และ 3) แผนปฏิบัติการประจำปี โดยกระบวนการทำแผนยุทธศาสตร์ของกรมพัฒนาที่ดิน ได้มีการใช้ฐานข้อมูลสารสนเทศจากการสำรวจจำแนกดินของประเทศที่ได้รับการพัฒนาอย่างต่อเนื่อง มีการระดมความคิดเห็นวิเคราะห์ข้อมูลและค้นหาโอกาสเชิงยุทธศาสตร์ในภาพรวมจากภายนอกที่สอดคล้องกับภารกิจหลักของกรม มีการรับฟังความคิดเห็นจากเกษตรกรและหมอดินใน 4 ภาค มีการวิเคราะห์และจัดทำแผนให้มี

ความเชื่อมโยงทุกระดับ ได้แก่ ยุทธศาสตร์ชาติ 20 ปี ในการสร้างการเติบโตบนคุณภาพชีวิตที่เป็นมิตรต่อสิ่งแวดล้อม และการสร้างความสามารถในการแข่งขัน เป้าหมายการพัฒนาที่ยั่งยืน (SDGs) เรื่อง ยุติความหิวโหย บรรลุความมั่นคงทางอาหารและยกระดับโภชนาการและส่งเสริมเกษตรกรรมที่ยั่งยืนขององค์การสหประชาชาติ แผนพัฒนาเศรษฐกิจและสังคมแห่งชาติ ฉบับที่ 12 นโยบายรัฐบาลที่สำคัญและเร่งด่วน รวมถึง ยุทธศาสตร์เกษตรและสหกรณ์ระยะ 20 ปี เกี่ยวกับการสร้างความเข้มแข็งให้เกษตรกรและสถาบันเกษตรกร และการบริหารจัดการทรัพยากรการเกษตรและสิ่งแวดล้อมอย่างสมดุลและยั่งยืนสู่การผลิตเกษตรอินทรีย์ นโยบายลดต้นทุน เพิ่มผลผลิตและ Zoning นโยบายเกษตร 4.0 นโยบายเกษตรอินทรีย์



กระบวนการวางแผนยุทธศาสตร์ของกรมพัฒนาที่ดิน (LDD Strategic Planning Model)

และยุทธศาสตร์ ด้านการพัฒนาภาคการเกษตรที่เป็นมิตรกับสิ่งแวดล้อม ผสานกับจุดแข็งที่เป็นโอกาสจากภายใน ได้แก่ บุคลากรที่มีความเชี่ยวชาญเฉพาะด้านสำรวจ จำแนกดิน วิเคราะห์ดิน วางแผนการใช้ที่ดิน และเทคโนโลยีชีวภาพ การจัดทำฐานข้อมูลดิน และแผนการใช้ที่ดินครอบคลุมการใช้ข้อมูลทุกระดับ แล้วนำไปสู่การกำหนดยุทธศาสตร์ ประเด็นยุทธศาสตร์ และเป้าประสงค์

เชิงยุทธศาสตร์ที่สำคัญ เมื่อดำเนินงานผ่านไประยะหนึ่ง จะมีกระบวนการปรับแผน (Rolling Plan) เพื่อตอบสนองต่อการเปลี่ยนแปลงจากสถานการณ์ต่าง ๆ ทำให้เกิดความต่อเนื่องของการดำเนินงาน และบรรลุผลตามเป้าประสงค์ที่สำคัญสูงสุด คือ พื้นที่การเกษตรมีการใช้ประโยชน์ที่ดินได้อย่างถูกต้องและเหมาะสมไม่น้อยกว่า 40 ล้านไร่ ตามแผนฯ 20 ปี

ขีดสมรรถนะของบุคลากรที่มีประสิทธิภาพ และการสื่อสารยุทธศาสตร์ไปสู่ความสำเร็จ

ขีดสมรรถนะของบุคลากรในองค์กร



แบบภาพการถ่ายทอดและสื่อสารแผนไปสู่การปฏิบัติ

ศักยภาพของบุคลากรภายในหน่วยงานผ่านกระบวนการจัดทำยุทธศาสตร์ ของกรมพัฒนาที่ดินที่เกิดขึ้นจากการมีส่วนร่วมของบุคลากรภายในหน่วยงานอย่างแท้จริงตั้งแต่ระดับผู้บริหาร ไปสู่ระดับผู้ปฏิบัติงานในทุกพื้นที่ทั้ง 4 ภาค ส่งผลทำให้การถ่ายทอดและสื่อสารแผนไปสู่การปฏิบัติขององค์กรอย่างเป็นระบบและมีประสิทธิภาพ จนเปรียบเสมือน DNA ของบุคลากรกรมพัฒนาที่ดิน

ความโดดเด่นที่ไม่อาจปฏิเสธได้ของกรมพัฒนาที่ดิน คือการที่มีบุคลากรมีความรู้เรื่องดินเป็นอย่างดี มีความเชี่ยวชาญในเรื่องดินและเทคโนโลยีการพัฒนาที่ดินทั้งด้านวิชาการและปฏิบัติการด้านการจัดการดินเพื่อให้เกิดการใช้ทรัพยากรดินให้เกิดประโยชน์สูงสุด อาจกล่าวได้ว่าเป็นหน่วยงานที่มีบุคลากรที่มีความรู้เรื่องดินมากที่สุดในประเทศ ซึ่งจากความโดดเด่นดังกล่าว นำมาสู่การตั้ง

เครือข่ายความร่วมมือเป็นหัวใจการพัฒนาที่ดินสู่ความยั่งยืน

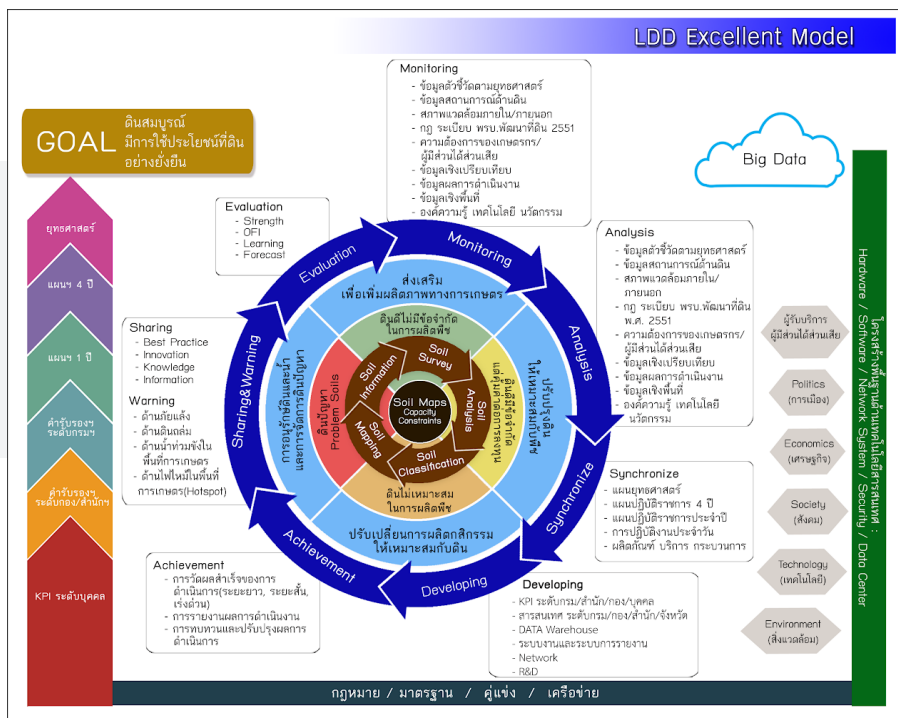
จากภารกิจความรับผิดชอบของ กรมพัฒนาที่ดินในการพัฒนาทรัพยากรดิน ในพื้นที่เกษตรกรรม ซึ่งครอบคลุมพื้นที่ร้อยละ 46 ของพื้นที่ประเทศ ให้มีความอุดมสมบูรณ์ เพิ่มผลผลิต ลดต้นทุน สร้างรายได้ ทำให้เกษตรกร มีชีวิตความเป็นอยู่ดีขึ้น และการพัฒนาดังกล่าว ต้องเกิดความยั่งยืนด้วยนั้น จำเป็นอย่างยิ่ง ต้องอาศัยการมีส่วนร่วมของเกษตรกรในการ พัฒนาที่ดินในพื้นที่ของตนเอง จึงนำมาสู่

การรับสมัครเกษตรกรในพื้นที่ตั้งเป็น “หมอดินอาสา” ระดับหมู่บ้าน ตำบล อำเภอ และจังหวัด จำนวน 82,744 ราย เพื่อเป็นตัวแทนของกรม ในการให้บริการและเข้าถึงเกษตรกรในพื้นที่ ครอบคลุมทั่วประเทศ โดยการถ่ายทอดเทคโนโลยี การพัฒนาที่ดินให้กับเกษตรกรในพื้นที่ ทั้งนี้ กรมพัฒนาที่ดินได้พัฒนาหมอดินอาสาให้เป็น Smart Volunteer Soil Doctor



กำกับ ติดตาม ประเมินผลอย่างมีประสิทธิภาพ ด้วยกรอบแนวคิด LDD Excellent Model

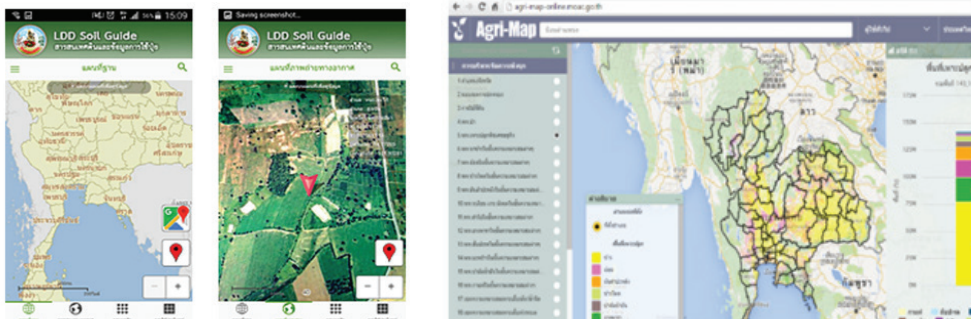
เพื่อให้การขับเคลื่อนผลการดำเนินงานตามยุทธศาสตร์ของกรมพัฒนาที่ดินเป็นไปอย่างมีประสิทธิภาพ ได้มีการนำกรอบแนวคิด LDD Excellent Model มาใช้ในการกำกับ ติดตาม และประเมินผล เพื่อนำไปสู่การทบทวน และปรับปรุงพัฒนาผลการดำเนินงานตามแผนยุทธศาสตร์ ด้วยระบบการวัดผลการดำเนินงานตามแผนยุทธศาสตร์ที่ติดตามการดำเนินการทั้งแผนระยะสั้น (แผนปฏิบัติการระดับหน่วยงาน) และแผนระยะยาว (แผนยุทธศาสตร์) รวมถึงแผนสำคัญเร่งด่วน (Flagship Project) ที่มีการกำหนดผู้รับผิดชอบและกรอบเวลาในการดำเนินงานและติดตามผลที่ชัดเจน และรวบรวมข้อมูลเพื่อทบทวนให้สอดคล้องกับแผนปฏิบัติการ แล้วรายงานผลการดำเนินงานให้คณะกรรมการและผู้บริหารได้รับทราบว่าการดำเนินการตามแผนยุทธศาสตร์นั้นบรรลุผลการดำเนินการหรือไม่ ถ้าหากแผนนั้นไม่บรรลุเป็นไปตามแผนจะนำไปสู่การปรับปรุงและทบทวนอีกครั้ง ส่วนถ้าแผนนั้นบรรลุผลการดำเนินการจะนำไปสู่การพัฒนาและต่อยอด โดยขั้นตอนทั้งหมดท้ายสุดจะนำไปสู่การวางแผนเชิงยุทธศาสตร์และแผนปฏิบัติการต่อไป



แผนภาพ LDD Excellent Model

การสร้างนวัตกรรมเพื่อเพิ่มประสิทธิภาพ การขับเคลื่อนแผนยุทธศาสตร์ไปสู่ปฏิบัติ

ความโดดเด่นจากกระบวนการทำแผนยุทธศาสตร์ของกรมพัฒนาที่ดิน มีกระบวนการทำงาน ทั้งภายในและภายนอกสถานที่ และจากการระดมความคิดเห็น วิเคราะห์ข้อมูล และค้นหาโอกาส เชิงยุทธศาสตร์ในภาพรวมจากภายนอกที่สอดคล้องกับภารกิจหลักของกรม ผสานกับจุดแข็งที่เป็น โอกาสจากภายใน นำมาจัดทำฐานข้อมูลดินและแผนการใช้ที่ดินครอบคลุมการใช้ข้อมูลทุกระดับ โดยเริ่มจากการศึกษาข้อมูลเบื้องต้น การตรวจสอบลักษณะและคุณสมบัติของดินในภาคสนาม การจัดแผนที่ดินร่างแสดงขอบเขตชนิดของดิน การตรวจสอบความถูกต้องของแผนที่ดิน จนถึงการจัดพิมพ์แผนที่และรายงานการสำรวจดินในลำดับสุดท้ายในประเทศไทย โดยโอกาสเชิงยุทธศาสตร์ ดังกล่าว ส่งผลให้เกิดผลักดันการพัฒนา คิดค้นเทคโนโลยีและนวัตกรรมให้สอดคล้องกับสถานการณ์ ปัจจุบันและรองรับแผนคาดการณ์การดำเนินงานในอนาคต ได้แก่ 1) Mobile Application ด้านการพัฒนาที่ดิน เช่น LDD Soil Guide เป็น Application ให้คำแนะนำด้านดิน, คลิปเด็ด หมอดิน เป็นต้นแบบหมอดิน, ปุ๋ยรายแปลง เป็นโปรแกรมให้คำแนะนำการใช้ปุ๋ยที่เหมาะสมกับ ชุดดิน, ข้อมูลสารสนเทศทรัพยากรดินรายจังหวัด, ฐานข้อมูลจำลองการเกษตรกรรม (LDD IM's Farm), แผนที่เกษตรเพื่อการบริหารจัดการเชิงรุก (Agri-Map Online), แผนที่ทางเลือก พืชเศรษฐกิจ (LDD Zoning) เป็นต้น ทำให้เกษตรกรสามารถเข้าถึงข้อมูลได้ง่ายและนำไป ปฏิบัติได้ทันที 2) การประยุกต์ใช้เทคโนโลยี ผลิตแผนที่ภาพถ่ายออร์โธรีที่มีรายละเอียดสูง โดยใช้เทคโนโลยีอากาศยานไร้คนขับ (UAV) ทำให้การวางแผนพัฒนาที่ดินในระดับพื้นที่มีความ ถูกต้องแม่นยำสูง 3) ผลิตภัณฑ์จุลินทรีย์ พด.1-12 และปุ๋ยอินทรีย์คุณภาพสูง ทำให้เกษตรกร สามารถผลิตปุ๋ยอินทรีย์ใช้เองโดยใช้วัสดุเศษเหลือจากไร่หรือครัวเรือน ลดการใช้สารเคมี ทางการเกษตร ลดต้นทุน เพิ่มผลผลิตและรายได้ ปลอดภัยทั้งต่อผู้ผลิต ผู้บริโภค และสิ่งแวดล้อม และ 4) ชุดตรวจสอบดินอย่างง่าย (LDD Test Kit) ช่วยลดขั้นตอนการให้บริการวิเคราะห์ดินแก่ เกษตรกร จากเดิมต้องรอผลจากห้องปฏิบัติการ 45 วัน เหลือเพียง 1 วันจากการใช้ LDD Test Kit



แผนที่เกษตรเพื่อการบริหารจัดการเชิงรุก (Agri-Map Online)

ต้นแบบงานพัฒนาที่ดินสู่การปฏิบัติ

ในการดำเนินงานตามยุทธศาสตร์เพื่อการขับเคลื่อนเป้าประสงค์สูงสุดของกรมพัฒนาที่ดินไปสู่พื้นที่เกษตรมีการใช้ประโยชน์ได้อย่างถูกต้อง เหมาะสมตามศักยภาพของดินไม่น้อยกว่า 40 ล้านไร่ ภายใน 20 ปี นำมาสู่การเกิดต้นแบบงานพัฒนาที่ดินสู่การปฏิบัติ ได้แก่ 1) การดำเนินการเขตพัฒนาที่ดิน (526 กลุ่มน้ำย่อย) ด้วยการกำหนดเขตพัฒนาที่ดินตามกลุ่มน้ำย่อยต่าง ๆ ทั่วประเทศ ผ่านการวิเคราะห์ปัจจัยที่ครอบคลุมทุกมิติ โดยเกษตรกรเข้ามามีส่วนร่วม และใช้หลักการบริหารจัดการเชิงบูรณาการในพื้นที่ระดับกลุ่มน้ำ โดยมีกลไกขับเคลื่อนการดำเนินงาน ผ่านการจัดทำแผนแม่บทเขตพัฒนาที่ดินและมีคณะกรรมการเขตพัฒนาที่ดินที่ครอบคลุมทุกจังหวัด ทั้งนี้ เพื่อให้พื้นที่การเกษตรได้รับการอนุรักษ์ ปรับปรุงฟื้นฟู และมีการบริหารจัดการได้อย่างเหมาะสม และ

2) การจัดทำแผนบริหารจัดการทรัพยากรดินเชิงบูรณาการระดับกลุ่มน้ำ ด้วยการนำข้อมูลสถานภาพทรัพยากรดิน สภาพการใช้ที่ดิน ความเหมาะสมของดิน และข้อมูลทางเศรษฐกิจและสังคม ผสานกับการวางแผนการใช้ที่ดินระดับกลุ่มน้ำสาขา (256 กลุ่มน้ำสาขา) และเขตพัฒนาที่ดิน (526 กลุ่มน้ำย่อย) นำมาจัดทำเป็นแผนบริหารจัดการทรัพยากรดินเชิงบูรณาการระดับกลุ่มน้ำ ทั้งแผนระยะเร่งด่วน (1 ปี) ระยะกลาง (5 - 10 ปี) และระยะยาว (15 - 20 ปี) เพื่อนำมาสู่การกำหนดเป้าหมายและตัวชี้วัดสำหรับใช้ในการดำเนินงานและติดตามความก้าวหน้า และการพัฒนาโครงการสนับสนุนตามความเหมาะสมของสภาพพื้นที่เชิงบูรณาการกับหน่วยงานที่เกี่ยวข้องต่อไป



แผนที่เกษตรเพื่อการบริหารจัดการเชิงรุก (Agri-Map Online)