



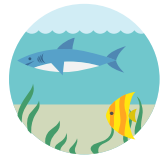
กลุ่มบริหารการใช้น้ำชลประทานรวมใจพัฒนาเมืองสามน้ำแพรกหนามแดง การบริหารจัดการน้ำแบบมีส่วนร่วมในระบบนิเวศ 3 น้ำ แพรกหนามแดง



กลุ่มบริหารการใช้น้ำชลประทานรวมใจพัฒนาเมืองสามน้ำแพรกหนามแดง เป็นกลุ่มแกนนำที่ริเริ่มและผลักดันในการแก้ไขปัญหาความขัดแย้งของชุมชนจากการจัดการน้ำที่เรื้อรังด้วยแนวคิด “งานวิจัยเพื่อท้องถิ่น” โดยใช้กระบวนการในการปรับเปลี่ยนให้คนในชุมชน มาเป็นผู้ที่ตระหนักและเห็นความสำคัญของข้อมูลที่มีอยู่ในชุมชนมาปรับใช้ ร่วมกับกระบวนการการมีส่วนร่วมในการตัดสินใจอย่างมีระบบ และมีการระดมความคิดในการแก้ปัญหาและหาทางออกเพื่อให้ทุกฝ่ายได้รับผลประโยชน์อย่างเป็นธรรม โดยจัดเวทีแลกเปลี่ยนเรียนรู้เพื่อสรุปบทเรียนในการทำงานต่างๆ ของกลุ่มอย่างสม่ำเสมอ เป็นผู้ผลักดันให้เกิดการรวมกลุ่มเครือข่ายจากภาคประชาชนในจังหวัดสมุทรสงคราม จังหวัดราชบุรี และจังหวัดเพชรบุรี ให้เข้าร่วมในการจัดตั้ง**คณะกรรมาธิการชลประทาน (JMC)** อีกทั้งยังเป็นผู้ประสานงานและชักชวนผู้

เกี่ยวข้องกับภาครัฐ เอกชน และประชาชน เข้ามาเป็นเครือข่าย มีการแลกเปลี่ยนความคิดและแนวทางการปัญหาต่างๆ เพื่อหาทางออกร่วมกัน

ผลลัพธ์จากการเข้ามามีส่วนร่วมของชุมชน ทำให้ได้แนวคิด กระบวนการเรียนรู้ที่มาจากชุมชน จนได้รูปแบบงานประตุที่ช่วยแก้ไขปัญหาความขัดแย้งเรื่องน้ำในพื้นที่ และยังก่อให้เกิดองค์ความรู้ใหม่ในการบริหารจัดการน้ำแบบมีส่วนร่วมระหว่างผู้ใช้น้ำ (คนในชุมชน) ผู้จัดการน้ำ (เจ้าหน้าที่ชลประทาน) และผู้ที่เกี่ยวข้อง (ชุมชนต้นน้ำ กลางน้ำ ท้ายน้ำ และชุมชนข้างเคียง) รวมถึงภาคเอกชนต่างๆ เกิดกระบวนการทำงานใหม่ที่ถือเป็นหัวใจสำคัญ จนสามารถเป็นกลุ่มคนต้นแบบในการแก้ไขปัญหาเพื่อชุมชนและเป็นที่ยอมรับในด้านการพัฒนาชุมชนของกลุ่มผู้ใช้น้ำชลประทาน ทำให้เกษตรกรในชุมชนแพร่กนามแดงได้รับน้ำอย่างทั่วถึงและเป็นธรรม สมาชิกในชุมชนที่เกิดจากการรวมกลุ่มมีความเป็นอยู่ที่ดี เกิดการรวมกลุ่มผลิตและผลิตภัณฑ์ของคนในชุมชนเพื่อจัดจำหน่าย ณ ศูนย์ฝึกเกิดการรวมกลุ่มผลิตและผลิตภัณฑ์ของคนในชุมชน เป็นแหล่งเรียนรู้การบริหารจัดการน้ำแก่ภาครัฐและเอกชน ตลอดจนประชาชนที่สนใจ ทั้งในและต่างประเทศ



การบริหารจัดการน้ำแบบมีส่วนร่วมในระบบนิเวศ 3 น้ำ แพร่กนามแดง

Pain Point

1. ความขัดแย้งการลงมือทำในพื้นที่
2. ผลกระทบเกษตรกรรมและรายได้
3. คุณภาพชีวิตความเป็นอยู่

Impact

1. แนวคิดกระบวนการเรียนรู้ที่มาจากชุมชน รูปแบบงานประตุที่ช่วยแก้ไขปัญหา ขัดแย้ง
2. เกิดองค์ความรู้ใหม่ในการบริหารจัดการน้ำแบบมีส่วนร่วม
3. เกิดกลไกต้นแบบในการบริหารจัดการน้ำแบบมีส่วนร่วมด้านเกษตรกรรมชุมชน
4. ทำให้นักท่องเที่ยวชุมชนได้รับอรรถประโยชน์และเป็นประโยชน์
5. ชุมชนมีความเป็นอยู่ที่ดี
6. เป็นแบบอย่างสู่เกษตรกรรายอื่นๆ ในและต่างประเทศ

