



# จังหวัดสกลนคร

## หมวด 3 ด้านการมุ่งเน้นผู้รับบริการและผู้มีส่วนได้ส่วนเสีย

### วิสัยทัศน์

เป็นแหล่งเกษตรปลอดภัย ก้าวไกลการค้า การลงทุน พัฒนาการท่องเที่ยว ลุ่มน้ำโขง  
ลุ่มแม่น้ำโขง

### พันธกิจ

1. บริหารยุทธศาสตร์จังหวัดสกลนครสู่การพัฒนาอย่างยั่งยืนตามปรัชญาของเศรษฐกิจพอเพียง
2. ประสานงาน ส่งเสริม สนับสนุน และเสริมสร้างความร่วมมือทุกภาคส่วนในจังหวัดสกลนคร อย่างบูรณาการสู่การพัฒนาอย่างยั่งยืน
3. กำกับตรวจสอบและควบคุมการบริหารราชการจังหวัดสกลนครตามหลักการบริหารกิจการบ้านเมืองที่ดี

### คำนิยาม

อยู่สกล รักสกล ทำเพื่อสกลนคร

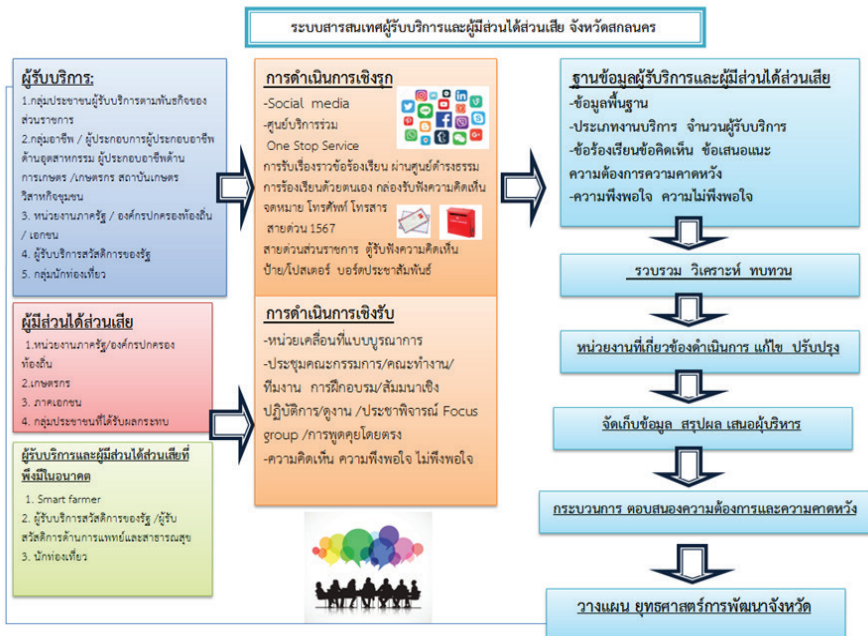
จังหวัดสกลนครให้ความสำคัญกับผู้รับบริการและผู้มีส่วนได้ส่วนเสียในปัจจุบันและอนาคต ครอบคลุมทุกกลุ่ม ยึดประชาชนเป็นศูนย์กลางของการพัฒนาอย่างมีส่วนร่วม โดยมีการวางแผน กำหนดกลยุทธ์ ในการให้บริการประชาชน เพื่อสร้างความผูกพันและสร้างความสัมพันธ์กับผู้รับบริการและผู้มีส่วนได้ส่วนเสีย ด้วยการรับฟังและเรียนรู้ความต้องการ ความคาดหวังของผู้รับบริการและผู้มีส่วนได้ส่วนเสีย ใช้ระบบสารสนเทศ กลไกการสื่อสารต่าง ๆ ในการรวบรวมและนำสารสนเทศของผู้รับบริการและผู้มีส่วนได้ส่วนเสียไปสู่การพัฒนาปรับปรุงผลผลิตบริการ และค้นหาโอกาสในการสร้างนวัตกรรมบริการ เพื่อที่จะสร้างระบบบริการ

ที่เป็นเลิศครบวงจร และสร้างความเชื่อมั่นในการบริการ รวมทั้งการเพิ่มประสิทธิภาพและประสิทธิผล ของระบบการปฏิบัติการ เพื่อส่งมอบผลผลิต และการบริการที่สร้างคุณค่า แก่ผู้รับบริการและผู้มีส่วนได้ส่วนเสีย ตอบสนองและสร้างความพึงพอใจอย่างยั่งยืน นำไปสู่การส่งเสริม สนับสนุนและกำหนดยุทธศาสตร์การพัฒนาของจังหวัดสกลนคร เพื่อ บรรลุวิสัยทัศน์ของจังหวัด “เป็นแหล่งเกษตรปลอดภัย ก้าวไกลการค้า การลงทุน พัฒนาการท่องเที่ยว สู่อนุภูมิภาคลุ่มแม่น้ำโขง” ภายใต้คำนิยาม “อยู่สกล รักสกล ทำเพื่อสกลนคร” เพื่อมุ่งเน้นประโยชน์สุขให้เกิดขึ้นกับคนสกลนคร (The happiness of Sakonnakhon)



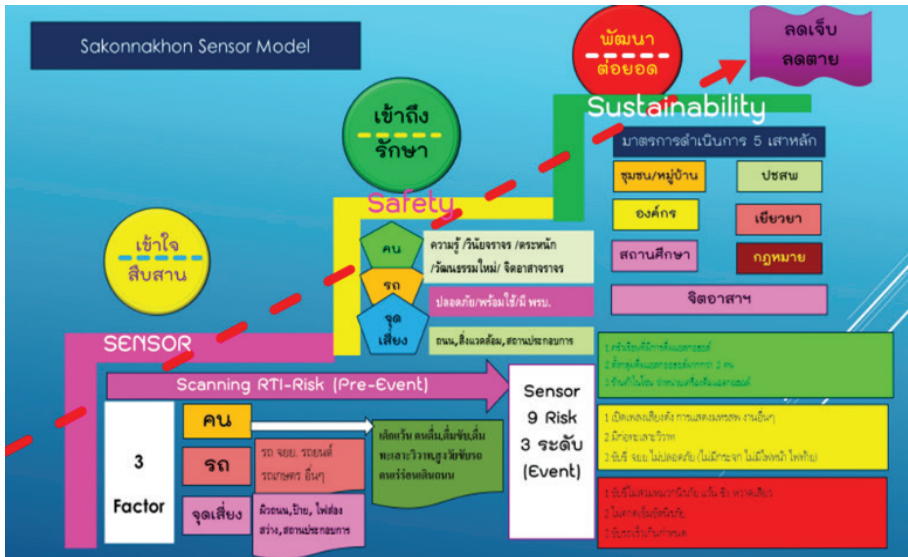
## From Best Process to best service

ด้วยกระบวนการทำงานอันโดดเด่นของจังหวัดสกลนคร นำไปสู่การออกแบบผลผลิตบริการ ส่งมอบแก่ผู้รับบริการและผู้มีส่วนได้ส่วนเสียที่ครอบคลุมทุกกลุ่ม ด้วยการออกแบบ จัดการ และการปรับปรุงผลผลิต การบริการและกระบวนการทำงาน ปรับปรุงประสิทธิภาพของระบบปฏิบัติการ รวมถึงการวิเคราะห์ผลการดำเนินการ และการจัดการเรียนรู้อย่างต่อเนื่อง เพื่อให้สอดคล้องต่อการเปลี่ยนแปลง มุ่งสู่การขับเคลื่อนด้วยเทคโนโลยี ความคิดสร้างสรรค์ และนวัตกรรม ภายใต้กลไกประชารัฐจังหวัดสกลนคร โดยมีเป้าหมายเพื่อตอบสนองต่อความต้องการ ความคาดหวังของผู้รับบริการและผู้มีส่วนได้ส่วนเสียอย่างมีประสิทธิภาพ โดยมีผลผลิตและบริการที่โดดเด่น ได้แก่ โครงการบูรณาการป้องกันและลดอุบัติเหตุทางถนน, การบริหารจัดการน้ำแบบมีส่วนร่วมและการป้องกันแก้ไขปัญหาคอขวด การป้องกันแก้ไขปัญหาคอขวด, โครงการเมืองสมุนไพร “สกลนครมหานครแห่งพฤกษเวช” บนฐานรากประชารัฐ และ โครงการสกลนครเมืองแห่งคหกรรมชาติ



ระบบการกำกับดูแลองค์กรที่ดี สผ.

# “เข้าใจ เข้าถึง ผู้รับบริการและผู้มีส่วนได้ส่วนเสีย สู่การพัฒนาเพื่อยกระดับการให้บริการอย่างยั่งยืน”



Sakonnakhon Sensor Model

การค้นหาและการใช้ประโยชน์จากสารสนเทศของผู้รับบริการและผู้มีส่วนได้ส่วนเสียของจังหวัดสกลนคร ดำเนินการกำหนดวิธีการในการรับฟังและเรียนรู้ ความต้องการ ความคาดหวังของผู้รับบริการและผู้มีส่วนได้ส่วนเสีย มีช่องทางการติดต่อสื่อสารกับผู้รับบริการและผู้มีส่วนได้ส่วนเสีย ผ่านวิธีการที่หลากหลายในการค้นหาและรวบรวมข้อมูลและสารสนเทศ ผู้รับบริการและผู้มีส่วนได้ส่วนเสีย นำมาเป็นฐานข้อมูลสู่การวางแผน กำหนดกลยุทธ์

การกำหนดกลุ่ม ผู้รับบริการและผู้มีส่วนได้ส่วนเสีย พัฒนาช่องทางการสื่อสาร การดำเนินการสร้างความผูกพัน ติดตามและประเมินผลการดำเนินการ เพื่อยกระดับการให้บริการการพัฒนาการบริการที่ตอบสนองความต้องการ ความคาดหวังของผู้รับบริการและผู้มีส่วนได้ส่วนเสีย ทั้งในปัจจุบันและในอนาคต โดยมีการใช้ข้อมูลและเทคโนโลยีสารสนเทศ ในรูปแบบต่าง ๆ ทั้งการดำเนินการเชิงรุก และเชิงรับ

การใช้ประโยชน์สารสนเทศของผู้รับบริการและผู้มีส่วนได้ส่วนเสียของจังหวัดสกลนคร นำไปสู่การสร้างความนวัตกรรมบริการที่มีความโดดเด่นเป็นนวัตกรรมต้นแบบ จากการดำเนินการ **“โครงการบูรณาการป้องกันและลดอุบัติเหตุทางถนน”** ของศูนย์อำนวยการความปลอดภัยทางถนนจังหวัดสกลนคร ได้ใช้ประโยชน์จากสารสนเทศ เพื่อสื่อสารข้อมูล คืนกลับข้อมูลแก่ผู้รับบริการและผู้มีส่วนได้ส่วนเสีย โดยการ รายงานสถานการณ์ แจ้งจุดเสี่ยง การเกิดอุบัติเหตุ สัญญาณจราจร แจ้งอุบัติเหตุ นโยบายผู้บริหาร สู่ระดับอำเภอ ท้องถิ่นชุมชน ภาศึเครือข่าย มูลนิธิ กู้ภัยกู้ชีพ โดยใช้ ช่องทาง Line Facebook VDO conference รวมทั้ง รับทราบปัญหา ข้อเสนอเรียนขอประชาชน

หรือการแจ้งความต้องการในการแก้ไขปัญหา ความเดือดร้อน ด้านอำนาจ ความปลอดภัย และจราจร หรือความเสี่ยงด้านต่าง ๆ จนพัฒนาสู่ นวัตกรรม “Sakonkakhon Sensor Model” ซึ่งมีหลักปฏิบัติที่สำคัญคือ ให้อาสาสมัครประจำหมู่บ้าน (อสม.) สำรวจความเสี่ยงอุบัติเหตุทางถนน ได้แก่ คนเสี่ยงรถเสี่ยง ถนนหรือสิ่งแวดล้อมเสี่ยง แบ่งระดับ ความรุนแรง ความเสี่ยงและรายงานข้อมูลต่อผู้รับผิดชอบผ่านระบบสารสนเทศ ร่วมกับ ภาศึเครือข่ายทุกภาคส่วน ซึ่งจากการดำเนินงานโดยใช้ Sakonkakhon Sensor Model มาใช้ในพื้นที ทำให้สถิติผู้เสียชีวิตจากอุบัติเหตุทางถนนลดลง ทำให้นำไปสู่การขยายผลในระดับประเทศต่อไป



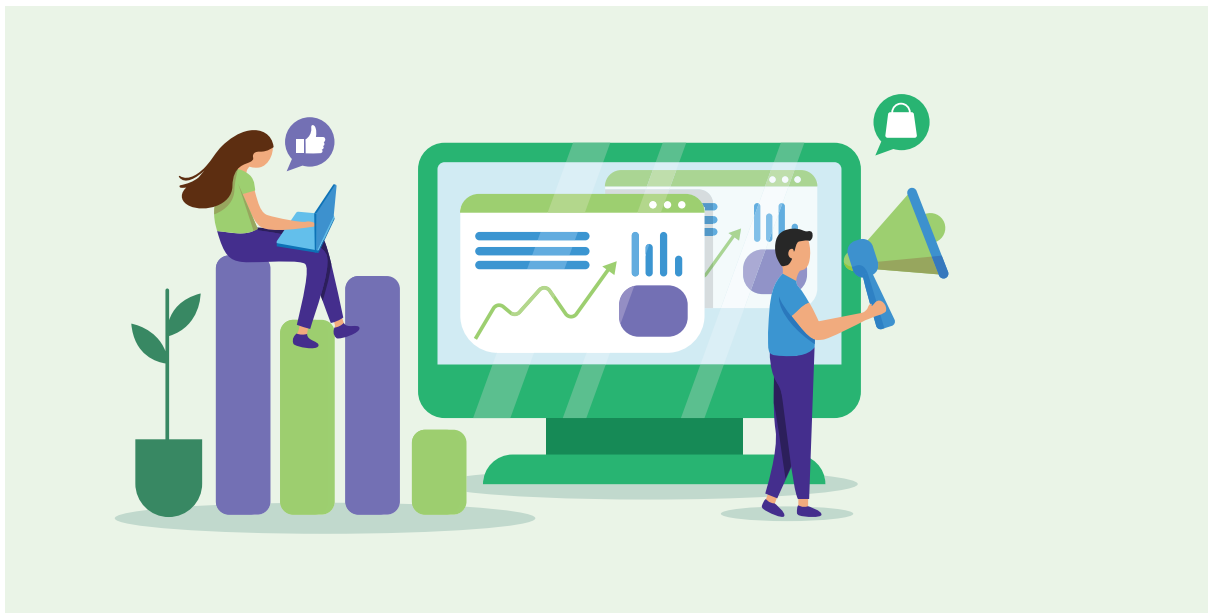
# “สืบสาน รักษา ต่อยอด ผลผลิตและบริการ ที่มุ่งเน้นผลสัมฤทธิ์ จากการมุ่งมั่นพัฒนาอย่างต่อเนื่อง”



โครงการสกลนครเมืองแห่งครามธรรมชาติ

จังหวัดสกลนครได้มีการใช้ภูมิปัญญาชาวบ้านแปรเปลี่ยนเป็นชุมชนทรัพย์ทางธรรมชาติ ให้เป็นผลิตภัณฑ์ที่มีอัตลักษณ์เฉพาะตัว จนได้รับการรับรองให้เป็นสินค้า GI (Geographical Indication) โดยหนึ่งในการพัฒนาผลผลิตและการให้บริการที่ตอบสนองความต้องการ ทำให้เห็นความคาดหวังทั้งในปัจจุบันและอนาคตที่มีความโดดเด่น ได้แก่ **โครงการสกลนครเมืองแห่งครามธรรมชาติ** การขับเคลื่อนกิจกรรมการส่งเสริมและพัฒนาสินค้าผ้าครามย้อมสีธรรมชาติจังหวัดสกลนคร โดยใช้แนวทาง **“สานพลังประชารัฐ”** เป็นตัวการขับเคลื่อนให้การดำเนินงานบรรลุเป้าหมายที่กำหนดไว้ได้อย่างมีประสิทธิภาพ รวมทั้งการมีส่วนร่วมของทุกภาคส่วน ทั้งภาครัฐ ภาคเอกชน ภาคประชาชน สถาบันการศึกษา มหาวิทยาลัยในเขตพื้นที่ที่เกี่ยวข้องในจังหวัดสกลนคร โดยได้ดำเนินการ **พัฒนาองค์ความรู้ด้านการตลาด** เน้นนวัตกรรม (Innovation) เป็นตัวขับเคลื่อนเพื่อให้สามารถปรับเปลี่ยนและพัฒนาสินค้าให้ทันกับการเปลี่ยนแปลงรสนิยม (Trend) ของผู้บริโภคในยุคปัจจุบันที่เปลี่ยนแปลงอย่างรวดเร็ว

การเพิ่มขีดความสามารถในการแข่งขันของผู้ประกอบการ Start Up ผู้ผลิตผลิตภัณฑ์ชุมชน เพื่อเพิ่มความได้เปรียบด้านการแข่งขัน (Comparative Advantage) **การพัฒนาสินค้า และนวัตกรรม เพื่อเพิ่มมูลค่าสินค้า** สร้างภูมิปัญญาและแนวคิดสร้างสรรค์ ให้ความสำคัญด้านทรัพย์สินทางปัญญา การสร้าง Digital Marketing และการใช้สื่อการตลาดออนไลน์ เพื่อให้สอดคล้องกับนโยบายรัฐบาล พัฒนารูปแบบดีไซน์สินค้าให้มีความหลากหลาย และเป็นที่ต้องการของตลาด **และการพัฒนาส่งเสริมด้านการตลาด** ดำเนินธุรกิจมีการเปลี่ยนแปลงอย่างรวดเร็วและต่อเนื่อง การเปลี่ยนช่องทางการค้าจากหน้าร้านมาเป็น E-commerce สามารถเพิ่มช่องทางตลาดทั้งในและต่างประเทศได้อย่างมีประสิทธิภาพ เพิ่มการค้าการลงทุนในจังหวัด ทำให้จังหวัดสกลนคร ได้รับการประกาศให้เป็น “เมืองแห่งผ้าข้อมครามและสีธรรมชาติ” ของสภาหัตถกรรมโลกภาคพื้นแปซิฟิก WCC PAR (World Craft Council Pacific Region) “WCC Indigo Natural Dye City” ซึ่งเป็นจังหวัดแรกของประเทศไทย และเป็นหนึ่งในประเทศภูมิภาคเอเชียแปซิฟิก ที่ได้รับการรับรองเสมือน “แบรนด์” ที่ได้การรับรองในระดับโลก เมื่อวันที่ 27 ธันวาคม 2560

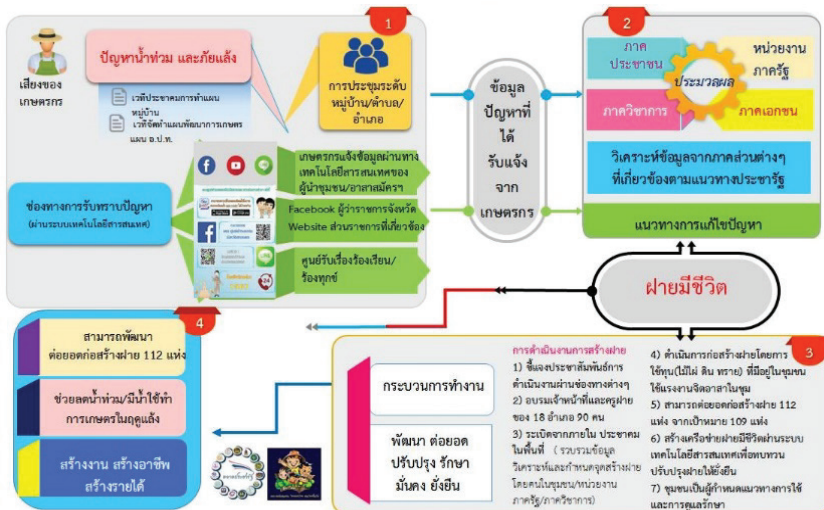


## “รู้จัก มักคุ้น อุ่นใจ ไปด้วยกัน เครือข่ายความร่วมมือ พัฒนาสู่ความผูกพัน”

ด้วยแนวทาง “สานพลังประชารัฐ” เป็นตัวการขับเคลื่อน นำไปสู่นวัตกรรมที่โดดเด่นที่สนับสนุนส่งเสริมให้เกิดการรวมกลุ่มสร้างกลไกในองค์กร เพื่อรองรับการขับเคลื่อนการมีส่วนร่วมของภาคประชาชนไปสู่การปฏิบัติ โดยการให้ทุกภาคส่วนทุกหน่วยงานทุกองค์กรที่เกี่ยวข้องมีการค้นหาพัฒนา Best practice ให้เป็นต้นแบบและเป็นหัวหอกเครือข่าย ภายใต้แนวคิด “รู้จัก มักคุ้น อุ่นใจ ไปด้วยกัน” ผ่านการจัดการความสัมพันธ์เพื่อให้เกิดความผูกพันของผู้รับบริการและผู้มีส่วนได้ส่วนเสีย จังหวัดสกลนคร ที่มีความโดดเด่น ได้แก่ **โครงการ “ฝายมีชีวิต ตามรอยบาทศาสตร์พระราช จังหวัดสกลนคร** ดำเนินการสร้างฝายมีชีวิต

ในพื้นที่ 18 อำเภอ ของจังหวัดสกลนคร จำนวน 112 ฝาย สามารถกักเก็บน้ำไว้ใช้ในฤดูแล้ง โดยฝายมีชีวิตเป็นกระบวนการสร้างการรับรู้ของคนในชุมชนให้ลุกขึ้นมาเรียนรู้ข้อมูลข่าวสารของชุมชน โดยชุมชนมีส่วนร่วมในการให้ข้อมูล ตัดสินใจ วางแผน และลงมือปฏิบัติ ทำให้เกิดการร่วมแรงร่วมใจของคนในชุมชนที่มาร่วมกันสร้างฝาย เกิดความรัก ความสามัคคี ชุมชนสามารถบริหารจัดการน้ำได้เอง อีกทั้งมีแผนการจัดการอย่างเป็นระบบอย่างยั่งยืน ด้วยการเชื่อมโยงสร้างเครือข่ายฝายมีชีวิต แต่ละพื้นที่ กับส่วนราชการ เพื่อแลกเปลี่ยนข้อมูลปรึกษาปัญหา โดยผ่านช่องทางของระบบเทคโนโลยีสารสนเทศ นับเป็นการบูรณาการความร่วมมือกัน จนทำให้เกิดผลสำเร็จอย่างเป็นรูปธรรมอย่างแท้จริง

การดำเนินงานโครงการฝายมีชีวิต ตามรอยบาทศาสตร์พระราช จังหวัดสกลนคร







## “สร้างความเปลี่ยนแปลง ขับเคลื่อนสกลนครสู่อนาคต”

การคาดการณ์ถึงความต้องการ และความคาดหวังของกลุ่มผู้รับบริการ และผู้มีส่วนได้ส่วนเสียในอนาคต จังหวัดสกลนครได้เตรียมความพร้อม ในการให้บริการที่สอดคล้องกับผู้รับบริการ และผู้มีส่วนได้ส่วนเสียในอนาคต ทั้งในประเทศและภูมิภาคอาเซียน ที่จะเข้ามา ใช้บริการเพิ่มเติม ได้แก่ นักท่องเที่ยวที่จะเข้ามา บุคลากรด้านการแพทย์แผนไทย ผู้ป่วยที่ต้องการรับการรักษาด้วยพืชสมุนไพร ผู้ผลิต ผู้ใช้ ในตลาดสินค้า GI ของจังหวัดสกลนคร ผู้ค้า ผู้ประกอบการ นักลงทุนที่จะเข้ามาในอนาคต โดยเฉพาะ กลุ่มผู้รับบริการด้านการแพทย์ และสาธารณสุข บุคลากรด้านการแพทย์แผนไทย

ผู้ป่วยที่ต้องการรับการรักษาด้วยพืชสมุนไพร จังหวัดสกลนครดำเนินการ **“โครงการวิจัย การใช้กัญชาทางการแพทย์ จังหวัดสกลนคร”** เพื่อก้าวไปสู่ “สกลนครเมืองสมุนไพร เมืองแห่งกัญชาทางการแพทย์แผนไทย” จังหวัดสกลนคร ดำเนินการปลูกกัญชา สายพันธุ์พื้นเมืองปลูกกัญชา เพื่อให้ได้วัตถุดิบ คุณภาพดีสำหรับใช้ทำยาสมุนไพร และถูกต้องตามหลักสากล เพื่อส่งให้ หองปฏิบัติการณ์ เพื่อการตรวจวิเคราะห์ คุณภาพกัญชา ปฏิบัติการวิจัยตำรับยา สมุนไพรที่มีส่วนผสมกัญชา และดำเนินการ ผลิตยาแผนไทยที่มีกัญชาปรุงผสม 16 ตำรับ ส่งให้กรมการแพทย์แผนไทยและการแพทย์ ทางเลือก กระจายไปให้โรงพยาบาลทั่วประเทศ



## การขับเคลื่อนด้านการพัฒนาสินค้าและนวัตกรรม



การขับเคลื่อนด้านการพัฒนาสินค้าและนวัตกรรม  
KRAM Walking Street App

เพื่อเพิ่มมูลค่าสินค้าการสร้างเชื่อมั่นและความพึงพอใจให้แก่ผู้รับบริการและผู้มีส่วนได้ส่วนเสียในอนาคต ไม่ว่าจะเป็นการยกระดับมาตรฐานผ้าไหมย้อมคราม โดยการทำ QR Code ผ้าไหมย้อมคราม เพื่อสร้างเชื่อมั่นให้กับผู้บริโภคและเป็นมาตรฐานให้แก่ผู้ประกอบการ รวมทั้งการจดลิขสิทธิ์ลายผ้าไหมย้อมคราม 26 ลาย และประชาสัมพันธ์ผ่าน Applications : KramSakonNakhon , GI SakonNakhon การส่งเสริมกระบวนการผลิตให้เป็นไปตามหลักเกณฑ์คู่มือการขออนุญาตใช้ตราสัญลักษณ์เครื่องสิ่งบ่งชี้ทางภูมิศาสตร์ (GI) ตามมาตรฐานรับรองที่กำหนด รวมทั้ง มีการผลิตงานวิจัยเกี่ยวกับผ้าคราม และได้จัดทำสื่อประชาสัมพันธ์ ผ่านสื่อประเภทต่าง ๆ เช่น วิทยุ โทรทัศน์ แผ่นป้าย แผ่นพับประชาสัมพันธ์สื่อออนไลน์ เพื่อสร้างการรับรู้ และความมั่นใจต่อผู้บริโภคและผู้รับบริการทั้งทางตรงและโดยอ้อม

ด้วยกระบวนการทำงานอันโดดเด่นของจังหวัดสกลนคร นำไปสู่การการออกแบบจัดการและการปรับปรุงผลผลิต การบริการและกระบวนการทำงาน ปรับปรุงประสิทธิผลของระบบปฏิบัติการ รวมทั้งการวิเคราะห์ผลการดำเนินการ และการจัดการเรียนรู้อย่างต่อเนื่องให้สอดคล้องต่อการเปลี่ยนแปลงมุ่งสู่การขับเคลื่อนด้วยเทคโนโลยี ความคิดสร้างสรรค์ และนวัตกรรม ภายใต้กลไกประชารัฐจังหวัดสกลนคร เพื่อส่งมอบผลผลิตและบริการแก่ผู้รับบริการและผู้มีส่วนได้ส่วนเสียที่ครอบคลุมทุกกลุ่มมุ่งเน้นประโยชน์สุขให้เกิดขึ้นกับคนสกลนคร (The happiness of Sakonnakhon)

