



สำนักงานประกันสังคม

สำนักงานประกันสังคม

หมวด 2 ด้านการวางแผนยุทธศาสตร์และการสื่อสารเพื่อนำไปสู่การปฏิบัติ



วิสัยทัศน์

“ร่วมสร้างสรรค์สังคมแรงงานที่มีหลักประกันถ้วนหน้าอย่างยั่งยืน”



ค่านิยม: “CHANGEs”

Creative สร้างสรรค์

Helpful เป็นห่วงเป็นใย

Accountability สำนึกรับผิดชอบ

Notable Leadership เป็นผู้นำที่โดดเด่น

Go forward into the Digital World ก้าวทันโลกและการเปลี่ยนแปลงสู่ยุคดิจิทัล

Expert & Ethics เป็นมืออาชีพ ซื่อสัตย์สุจริต และมีจริยธรรม

Sacrifice พุ้มเทและเสียสละ



พันธกิจ

การบริหารการประกันสังคมและเงินทดแทน โดยการจัดการที่มีประสิทธิภาพ เพื่อให้แรงงานมีหลักประกันการดำรงชีวิตที่มั่นคง

สำนักงานประกันสังคมได้จัดทำและขับเคลื่อนการดำเนินงานตามแผนยุทธศาสตร์ที่สอดคล้องกับยุทธศาสตร์ชาติ ระยะ 20 ปี ในการมีส่วนร่วมช่วยสร้างความสามารถในการแข่งขันของประเทศ การสร้างความเท่าเทียม และลดความเหลื่อมล้ำ โดยมีเป้าหมายของการพัฒนางานประกันสังคมที่มุ่งสู่ “ประกันสังคมถ้วนหน้า” เพื่อผลลัพธ์ “ประชาชนมีหลักประกันที่มั่นคง ยั่งยืน”

3 Steps ในการวางแผนยุทธศาสตร์



สำนักงานประกันสังคม ได้มีการวิเคราะห์ทางยุทธศาสตร์จากแผนระดับต่าง ๆ ที่เกี่ยวข้อง และผลการดำเนินงานที่ผ่านมา โดยใช้ SWOT Analysis วิเคราะห์สภาพแวดล้อมภายใน-ภายนอกองค์กร มีการสัมภาษณ์ผู้บริหาร คณะกรรมการ และผู้ที่เกี่ยวข้อง และกำหนดกรอบแนวคิดเพื่อกำหนดระดับการเปลี่ยนแปลง กำหนดเป้าหมายที่ท้าทาย ชัดเจน เป็นรูปธรรม เพื่อหาช่องว่างและความน่าจะเป็นของยุทธศาสตร์ โดยได้นำผลจากการวิเคราะห์ทางยุทธศาสตร์มา**กำหนดทิศทางองค์กร**และยุทธศาสตร์วิสัยทัศน์ พันธกิจ ค่านิยมร่วมของบุคลากร การ**กำหนดยุทธศาสตร์** เป้าหมายเชิงยุทธศาสตร์ มาตรการ ตัวชี้วัดระดับเป้าประสงค์ ผ่านกลไกการมีส่วนร่วมของทุกภาคส่วน การประชุมเชิงปฏิบัติการ

การประชุมระดมสมอง และการสัมภาษณ์ มุ่งเน้นการสร้างสภาพแวดล้อม ให้เกิดนวัตกรรมต่าง ๆ เพื่อตอบสนองภารกิจ และต่อผู้รับบริการ ให้ได้รับความสะดวก รวดเร็ว ลดระยะเวลา และค่าใช้จ่าย นอกจากนี้ มีการวางแผนงานด้านบุคลากร ที่ตอบสนองต่อยุทธศาสตร์ โดยกำหนดยุทธศาสตร์การบริหารจัดการ “ทุนมนุษย์” และจัดทำแผนยุทธศาสตร์การบริหารทรัพยากรบุคคลของสำนักงานประกันสังคม พ.ศ. 2559 - 2562 เพื่อให้สำนักงานประกันสังคมมีระบบบริหารทรัพยากรบุคคลที่มีประสิทธิภาพ พัฒนาบุคลากรพร้อมรองรับต่อการเปลี่ยนแปลงในอนาคต

การสื่อสารที่หลากหลายเพื่อการขับเคลื่อนยุทธศาสตร์สู่การปฏิบัติ อย่างมีประสิทธิภาพ



สำนักงานประกันสังคม มีกระบวนการขับเคลื่อนยุทธศาสตร์สู่การปฏิบัติ โดยการถ่ายทอดสื่อสารยุทธศาสตร์ทั้งภายในและภายนอกองค์กร การสื่อสารภายในผ่านช่องทางต่าง ๆ เช่น เผยแพร่ผ่านระบบIntranet ผ่านเว็บไซต์ www.sso.go.th ผ่านระบบ VDO Conference ในการประชุมกรรม และผู้บริหารสื่อสารยุทธศาสตร์ ด้วยการมอบนโยบายผ่านการฝึกอบรม ประชุม สัมมนา สำหรับการสื่อสารภายนอกองค์กร มีการสื่อสารผ่านเว็บไซต์ www.sso.go.th ช่องทาง YouTube / Facebook / Line /

Infographic / วิดีทัศน์ นอกจากนี้ ได้มีการขับเคลื่อนยุทธศาสตร์โดยแปลงยุทธศาสตร์สำนักงานประกันสังคมระยะ 5 ปี (พ.ศ. 2558 - 2562) ไปสู่แผนยุทธศาสตร์ย่อยและแผนระยะสั้น ได้แก่ แผนปฏิบัติการราชการประจำปี แผนบริหารความเสี่ยง และแผนปฏิบัติการป้องกันปราบปรามการทุจริตและประพฤติมิชอบของสำนักงานประกันสังคม เพื่อให้มีทิศทางการดำเนินงานที่ชัดเจนและขับเคลื่อนได้อย่างมีประสิทธิภาพ บรรลุผลสัมฤทธิ์ตามยุทธศาสตร์ที่ตั้งไว้

SSO Budget ในการติดตามและประเมินผลที่มีประสิทธิภาพ



สำนักงานประกันสังคมมีระบบการติดตามและประเมินผลที่มีประสิทธิภาพ โดยได้นำระบบบริหารจัดการแผนปฏิบัติราชการและงบประมาณ สำนักงานประกันสังคม (ระบบ SSO Budget) ซึ่งเป็นระบบอิเล็กทรอนิกส์มาใช้เป็นเครื่องมือในการติดตามและประเมินผลแผนงาน/โครงการภายใต้ยุทธศาสตร์ให้บรรลุตามวัตถุประสงค์ที่ตั้งไว้ ส่งผลให้สามารถลดขั้นตอนการปฏิบัติงาน ลดปริมาณเอกสารและระยะเวลาในการทำงาน ผู้บริหารสามารถ

ตรวจสอบ กำกับ ติดตามผลการดำเนินงานและผลการใช้จ่ายเงินได้ตลอดเวลา รวมถึงได้นำผลลัพธ์จากการดำเนินงานและข้อเสนอแนะต่างๆ ไปปรับปรุง พัฒนาให้ได้ตามเป้าหมายและวัตถุประสงค์ที่กำหนดไว้ พร้อมทั้งปรับปรุงแผนปฏิบัติราชการให้สอดคล้องกับสถานการณ์ปัจจุบัน ส่งผลต่อการปฏิบัติงานที่มีประสิทธิภาพ ตอบสนองความต้องการของนายจ้าง ลูกจ้าง ผู้ประกันตน และผู้มีส่วนได้ส่วนเสียอย่างมีประสิทธิภาพ

ผลงานที่โดดเด่นจากการนำแผนไปสู่การปฏิบัติ

ผลงานที่โดดเด่น



โดยไม่ต้องสำรองจ่าย

- สถานพยาบาลร่วมเป็นเครือข่าย 2,410 แห่ง
- ผู้ประกันตนใช้สิทธิ 3,558,787 ครั้ง



- สถานประกอบการชำระเงินสมทบผ่านระบบ e-Payment จำนวน 183,891 แห่ง
- ผู้ประกันตนนำส่งเงินสมทบผ่านระบบอินเทอร์เน็ต e-Filing จำนวน 9,112,921 คน
- พัฒนาระบบใบเสร็จรับเงินอิเล็กทรอนิกส์ e-Receipt จำนวน 3.29 ล้านรายการ
- ตรวจสอบข้อมูลผู้ประกันตนผ่าน Application "SSO Connect Mobile" มีผู้ใช้จำนวน 4.13 ล้านราย



ศูนย์บริการข้อมูลประกันสังคม
Contact Center 1506
มีผู้ใช้บริการ 2.73 ล้านสาย



ปรับปรุงและพัฒนาสิทธิประโยชน์

กองทุนประกันสังคม

- ด้านการแพทย์ 25 รายการ
- อื่นๆ อาทิ เพิ่มค่าฝากครรภ์ และคลอดบุตร สงเคราะห์บุตร

กองทุนเงินทดแทน

- เพิ่มสิทธิประโยชน์ อาทิ เพิ่มค่ารักษาพยาบาลจนสิ้นสุดการรักษา, ค่าทำศพ, ค่าทดแทนการขาดรายได้, ขยายความคุ้มครองลูกจ้างส่วนราชการ

เงินทุนสะสมกองทุนประกันสังคม
2.09 ล้านล้านบาท

- ผลตอบแทนจำนวน 85,563 ล้านบาท

เงินทุนสะสมกองทุนเงินทดแทน
64,549 ล้านบาท

- ผลตอบแทนจำนวน 2,140 ล้านบาท



เป็นประเทศเดียวในอาเซียน

ที่ให้ความคุ้มครองครอบคลุมสิทธิประโยชน์ครบถ้วน

ทั้ง 9 สาขา ตามอนุสัญญา ILO ฉบับที่ 102

รางวัลนานาชาติ

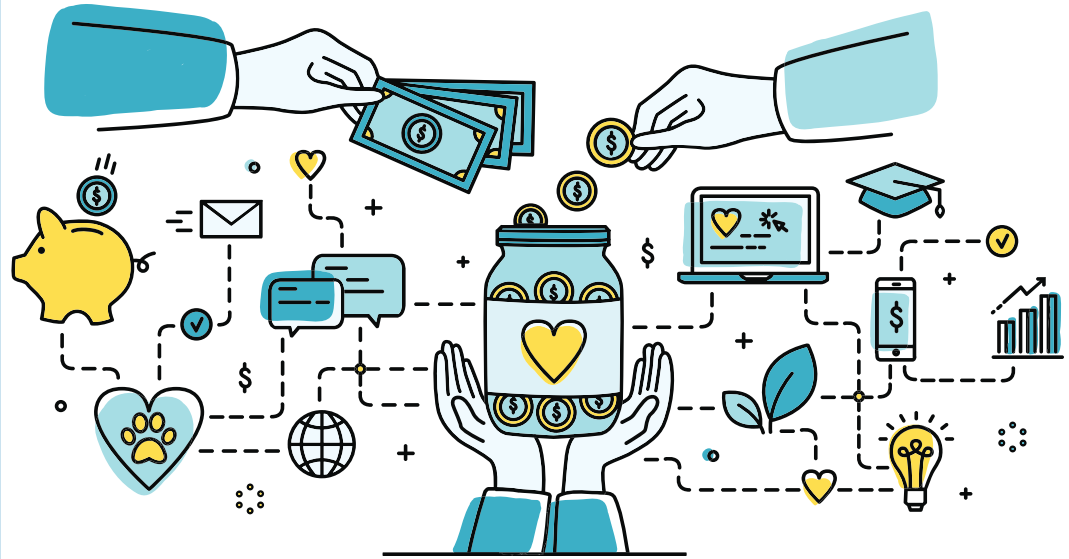


การให้บริการทันตกรรมโดยไม่ต้องสำรองจ่าย ผู้ประกันตนเข้ารับบริการที่สถานพยาบาล/คลินิก ที่ทำความตกลงกับสำนักงานประกันสังคม โดยไม่ต้องสำรองจ่ายในขั้นตอนเดียว (One-point Networks Service) ปี 2562 มีสถานพยาบาลร่วมเป็นเครือข่าย 2,410 แห่ง ผู้ประกันตนใช้สิทธิ จำนวน 3,558,787 ครั้ง

การบริการผ่านระบบอิเล็กทรอนิกส์ (e-Service) ได้แก่ สถานประกอบการชำระเงินสมทบเป็นรายเดือนผ่านระบบ e-Payment ปี 2562 มีสถานประกอบการชำระเงินผ่านระบบ จำนวน 183,891 แห่ง ผู้ประกันตนนำส่งเงินสมทบผ่านระบบอินเทอร์เน็ต (e-filing) ปี 2562 นายจ้างยื่นแบบให้ลูกจ้าง จำนวน 9,112,921 คน พัฒนาระบบใบเสร็จรับเงินอิเล็กทรอนิกส์ (e-Receipt) ปี 2562 นายจ้างได้รับใบเสร็จรับเงินผ่านระบบ จำนวน 3.29 ล้านรายการ และตรวจสอบข้อมูลผู้ประกันตนผ่าน Application บนมือถือ "SSO Connect Mobile" ปี 2562 มีผู้ใช้บริการ 4.13 ล้านราย

ศูนย์บริการข้อมูลประกันสังคม Contact Center 1506 ให้บริการทุกวันตลอด 24 ชั่วโมง มีคู่สายรองรับถึง 300 คู่สาย พัฒาระบบฟังข้อมูลอัตโนมัติ ระบบจดจำเสียง ระบบรับเรื่องร้องเรียนและอื่น ๆ ปี 2562 มีผู้ใช้บริการ จำนวน 2.73 ล้านสาย และได้รับรางวัลเลิศรัฐ สาขาบริการภาครัฐ “ในระดับดีเด่น”

ปรับปรุงและพัฒนาสิทธิประโยชน์ ของกองทุนประกันสังคม ด้านการแพทย์ 25 รายการ กองทุนเงินทดแทน อาทิ เพิ่มค่ารักษาพยาบาลจนถึงสูงสุดการรักษา วงเงิน 2 ล้านบาท ค่าทดแทนการขาดรายได้ จาก 60% เป็น 70% ขยายความคุ้มครอง ลูกจ้างส่วนราชการ องค์กรระหว่างประเทศ และกิจการอื่น ๆ จำนวน 1,058,916 คน (ข้อมูล ปี 2562)



บริหารจัดการกองทุน ปี 2562 กองทุนประกันสังคมมีเงินทุนสะสม จำนวน 2,095,393 ล้านบาท มีผลตอบแทน จำนวน 85,5633 ล้านบาท กองทุนเงินทดแทนมีเงินทุนสะสม จำนวน 64,549 ล้านบาท มีผลตอบแทน จำนวน 2,140 ล้านบาท สำนักงานประกันสังคมไทยเป็น**ประเทศเดียวในอาเซียน**ที่สิทธิประโยชน์ประกันสังคมครอบคลุมครบ 9 สาขา ตามอนุสัญญา ILO ฉบับที่ 102

รางวัลนานาชาติ จาก ISSA Certificate of Merit with Special Mention ณ ประเทศมาเลเซีย และรางวัลในระดับภูมิภาคอาเซียน ASSA Recognition Award จำนวน 4 รางวัล ตั้งแต่ปี 2560 – 2562 ประเภทการให้บริการที่โดดเด่น ประเภทองค์กรที่มีธรรมาภิบาล และประเภทความคุ้มครองด้านการประกันที่โดดเด่น